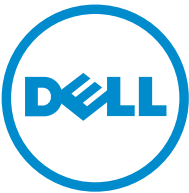



Inspiron 24 3000 Series


دليل الخدمة




طراز الكمبيوتر: Inspiron 24-3459
النموذج الرقمي: W12C
البيع الرقمي: W12C003

الملاحظات والتنبيهات والتحذيرات

 ملاحظة: تشير كلمة "ملاحظة" إلى المعلومات المهمة التي تساعدك على تحقيق أقصى استفادة من الكمبيوتر.

 تنبيه: تشير كلمة "تنبيه" إما إلى احتمال حدوث تلف بالأجهزة أو فقدان للبيانات، كما تملك بكيفية تجنب المشكلة.

 تحذير: تشير كلمة "تحذير" إلى احتمال حدوث ضرر بالملكات أو التعرض لإصابة جسدية أو الوفاة.

حقوق الطبع والنشر © لعام 2015 لشركة Dell Inc. جميع الحقوق محفوظة. هذا المنتج محمي بموجب حقوق الطبع والنشر وحقوق الملكية الفكرية الأمريكية والدولية . Dell™ وشعار Dell هما علامتان تجاريتان لشركة Dell Inc. في الولايات المتحدة و/أو نطاقات الاختصاص الأخرى. وكل العلامات والأسماء التجارية الأخرى الواردة هنا قد تكون علامات تجارية تخص الشركات ذات الصلة المألوفة لها.

جدول المحتويات

9	قبل العمل داخل الكمبيوتر.....
9	قبل البدء
9	تعليقات السلامة.....
10	الأدوات الموصى باستخدامها.....
11	بعد العمل داخل الكمبيوتر.....
12	معاينة فنية.....
12	المنظر الداخلي لجهاز الكمبيوتر.....
13	إزالة مجموعة الحامل.....
13	إجراء لإزالة حامل المعروضات.....
14	إجراء لإزالة الحامل ذي القاعدة.....
16	الإجراء لإزالة رافعة الحامل من قاعدة الحامل.....
18	إعادة وضع مجموعة الحامل.....
18	إجراء لإعادة تركيب حامل المعروضات.....
18	إجراء لإعادة تركيب حامل ذي القاعدة.....
18	إجراء لإعادة تركيب رافع الحامل عن قاعدة الحامل.....
19	إزالة الغطاء الخلفي.....
19	المطالبات الأساسية.....
19	الإجراء.....
20	إعادة وضع الغطاء الخلفي.....
20	الإجراء.....
20	المطالبات التالية.....
21	إزالة محرك القرص الضوئي.....
21	المطالبات الأساسية.....
21	الإجراء.....

23إعادة تركيب محرك الأقراص الضوئية.

23الإجراء

23المطلوبات التالية.

24إزالة محرك الأقراص الثابتة.

24المطلوبات الأساسية.

24الإجراء.

27إعادة وضع محرك الأقراص الثابتة.

27الإجراء

27المطلوبات التالية.

28إزالة وحدة الذاكرة.

28المطلوبات الأساسية.

28الإجراء.

30إعادة وضع وحدة الذاكرة.

30الإجراء

31المطلوبات التالية.

32إزالة البطاقة اللاسلكية.

32المطلوبات الأساسية.

32الإجراء.

34إعادة تركيب البطاقة اللاسلكية.

34الإجراء

35المطلوبات التالية.

36إزالة المشتت الحراري.

36المطلوبات الأساسية.

36الإجراء.

38إعادة وضع المشتت الحراري

38الإجراء

38المطلبات التالية

39إزالة المروحة

39المطلبات الأساسية

39الإجراء

41إعادة وضع المروحة

41الإجراء

41المطلبات التالية

42إزالة البطارية الخلوية المصغرة

42المطلبات الأساسية

43الإجراء

44إعادة تركيب البطارية الخلوية المصغرة

44الإجراء

44المطلبات التالية

45إزالة الميكروفون

45المطلبات الأساسية

45الإجراء

47إعادة وضع الميكروفون

47الإجراء

47المطلبات التالية

48إزالة الكاميرا

48المطلبات الأساسية

48الإجراء

50.....إعادة وضع الكاميرا

50الإجراء

50المطلوبات التالية

51.....إزالة لوحة النظام

51المطلوبات الأساسية

51الإجراء

54.....إعادة تركيب لوحة النظام

54الإجراء

54المطلوبات التالية

55.....إزالة حامل تثبيت VESA

55المطلوبات الأساسية

55الإجراء

57.....إعادة وضع حامل تثبيت VESA

57الإجراء

57المطلوبات التالية

58.....إزالة غطاء مكبر الصوت

58المطلوبات الأساسية

58الإجراء

60.....إعادة وضع غطاء مكبر الصوت

60الإجراء

60المطلوبات التالية

61.....إزالة مكبرات الصوت

61المطلوبات الأساسية

61الإجراء

63إعادة وضع مكبرات الصوت.....

63الإجراء.....

63المطلوبات التالية.....

64إخراج لوحة أزرار التحكم.....

64المطلوبات الأساسية.....

64الإجراء.....

66إعادة وضع لوحة أزرار التحكم.....

66الإجراء.....

66المطلوبات التالية.....

67إزالة مجموعة الشاشة.....

67المطلوبات الأساسية.....

68الإجراء.....

72إعادة وضع مجموعة الشاشة.....

72الإجراء.....

72المطلوبات التالية.....

73إزالة القدم المطاطية.....

73المطلوبات الأساسية.....

73الإجراء.....

75إعادة وضع القدم المطاطية.....

75الإجراء.....

75المطلوبات التالية.....

76مسح كلمات المرور المنسية.....

76المطلوبات الأساسية.....

76الإجراء.....

77المطلوبات التالية.....

78	مسح إعدادات CMOS
78.....	المطلوبات الأساسية.
78	الإجراء.
79	المطلوبات التالية.

80	تحديث نظام الإدخال والإخراج الأساسي (BIOS)
-----------------	---

81	الحصول على التعليمات والاتصال بشركة Dell
81.....	موارد المساعدة الذاتية.
81.....	الاتصال بشركة Dell

قبل العمل داخل الكمبيوتر

تنبيه: لتجنب إتلاف المكونات والبطاقات، تعامل معها من الحواف وتجنب لمس المسامير والملاصمات.



ملاحظة: قد تختلف الصور الموجودة في هذا المستند عن الكمبيوتر وذلك حسب التكوين الذي طلبته.



قبل البدء

1 احفظ جميع الملفات المفتوحة وأغلقها وقم بإلغاء جميع التطبيقات المفتوحة.

2 قم بإيقاف تشغيل الكمبيوتر.

– Windows 10: انقر فوق صورة **Start**: → التيار إيقاف التشغيل.

– Windows 8.1: في شاشة **Start** (إبدأ)، انقر أو اضغط على رمز التيار **Shut down** (إيقاف التشغيل).

– Windows 7: انقر أو اضغط على **Start** (إبدأ) → **Shut down** (إيقاف التشغيل).

ملاحظة: إذا كنت تستخدم نظام تشغيل آخر، فانظر مستندات نظام التشغيل لديك لمعرفة تعليمات إيقاف التشغيل.



3 قم بفصل الكمبيوتر وكافة الأجهزة المتصلة به من مأخذ التيار الكهربائي الخاصة بهم.

4 افصل كل الكابلات مثل كابلات الهاتف وكابلات الشبكة وما إلى ذلك من جهاز الكمبيوتر.

5 افصل كل الأجهزة والملحقات الطرفية المتصلة، مثل لوحات المفاتيح والماوس والشاشات وما إلى ذلك من جهاز الكمبيوتر.

6 قم بإزالة أي بطاقة وسائط وأي أقراص ضوئية من الكمبيوتر، إن وجدت.

7 بعد فصل الكابلات عن جهاز الكمبيوتر، اضغط مع الاستمرار على زر التشغيل لمدة تصل إلى 5 ثوان تقريبًا لعزل لوحة النظام أرضيًا.

تنبيه: ضع الكمبيوتر على سطح نام ونظيف لتجنب خدش الشاشة.



8 ضع الكمبيوتر متجهًا لأسفل.

تعليمات السلامة

استعن بتوجيهات السلامة التالية لمساعدتك على حماية الكمبيوتر من أي تلف محتمل، وللمساعدة كذلك على ضمان سلامتك الشخصية.


تحذير: قبل العمل داخل الكمبيوتر، اقرأ معلومات الأمان المرفقة التي تم وضعها مع الكمبيوتر. للتعرف على المعلومات الإضافية الخاصة بأفضل ممارسات


الأمان، راجع الصفحة الرئيسية الخاصة بـ "التوافق التنظيمي" من خلال www.dell.com/regulatory_compliance.

تحذير: افصل كل مصادر التيار قبل فتح غطاء الكمبيوتر أو اللوحات. بعد الانتهاء من العمل داخل الكمبيوتر، أعد تركيب كل الاغطية واللوحات


والمسامير قبل توصيل مصدر التيار.





تنبيه: لتجنب إتلاف جهاز الكمبيوتر، تأكد من أن سطح العمل مستويًا ونظيفًا. 

تنبيه: لتجنب إتلاف المكونات والبطاقات، تعامل معها من الحواف وتجنب لمس المسامير والملاصقات. 

تنبيه: ليس عليك سوى استكشاف الأخطاء وإصلاحها والقيام بعمليات الإصلاح المصريح بها أو التي يتم توجيهك إليها من خلال فريق المساعدة الفني من Dell. حيث أن التلف الناتج من إجراء هذه الخدمة غير المحول من Dell لا يغطي الضمان. راجع إرشادات السلامة التي يتم إرفاقها مع المنتج أو على موقع www.dell.com/regulatory_compliance. 

تنبيه: قبل لمس أي شيء داخل الكمبيوتر، قم بتأريض قسك بواسطة لمس سطح معدني غير مطلي، مثل السطح المعدني الموجود في الجزء الخلفي من الكمبيوتر. أثناء العمل، المس سطح معدني غير مطلي بشكل دوري لتفريغ الكهرباء الساكنة والتي قد تتلف المكونات الداخلية للكمبيوتر. 

تنبيه: عند فصل كبل، اصحب الموصل الخاص به أو عروة السحب، وليس الكبل نفسه. بعض الكبلات تشتمل على موصلات مزودة بعروات قفل أو مسامير إبهام يجب فكها قبل فصل الكبل. عند فصل الكبلات، حافظ على محاذاتها بالتساوي لتجنب ثني أي مسامير موصلات. عند توصيل الكبلات، تأكد أن المنافذ والموصلات تم توجيهها ومحاذاتها بشكل صحيح. 

تنبيه: اضغط على أي بطاقات مركبة وأخرها من قارئ بطاقات الوسائط. 

الأدوات الموصى باستخدامها

قد تحتاج الإجراءات الواردة في هذا المستند إلى وجود الأدوات التالية:

- مفك Phillips
- مضطاط بلاستيكي

بعد العمل داخل الكمبيوتر

تنبيه: قد يؤدي ترك المسامير المتناثرة أو المفكوك داخل الكمبيوتر إلى إلحاق الضرر بالكمبيوتر بشدة.

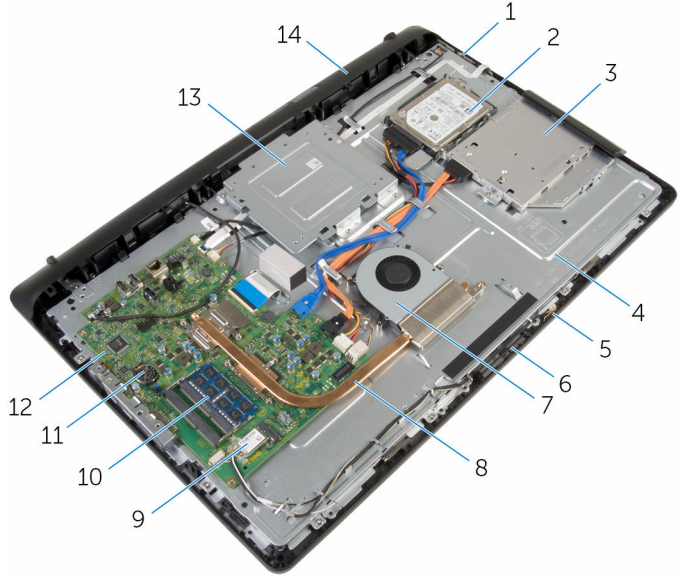


- 1 تم إعادة تركيب جميع المسامير وتأكد من عدم وجود مسامير مفكوكه بداخل الكمبيوتر.
- 2 تم بتوصيل أية أجهزة خارجية أو أجهزة طرفية وكرات قمت بإزالتها قبل العمل في الكمبيوتر الخاص بك.
- 3 أعد وضع أي بطاقات وسائط وأقراص وأي أجزاء أخرى قمت بإزالتها قبل العمل داخل الكمبيوتر.
- 4 صل الكمبيوتر وجميع الأجهزة المتصلة بالمنافذ الكهربائية الخاصة بها.
- 5 تم بتشغيل الكمبيوتر.



تحذير: قبل العمل داخل الكمبيوتر، اقرأ معلومات الأمان التي تم إرفاقها مع الكمبيوتر، واتبع الخطوات الواردة في **قبل العمل داخل الكمبيوتر** - بعد العمل داخل الكمبيوتر، اتبع التعليمات الواردة في **بعد العمل داخل الكمبيوتر**. للتعرف على المعلومات الإضافية الخاصة بأفضل ممارسات الأمان، راجع الصفحة الرئيسية الخاصة بالتوافق التنظي من خلال www.dell.com/regulatory_compliance.

المنظر الداخلي لجهاز الكمبيوتر



1	لوحة أزرار التحكم
2	مجموعة محرك الأقراص الثابتة
3	مجموعة محرك الأقراص الضوئية
4	قاعدة مجموعة الشاشة
5	لوحة الميكروفون
6	وحدة الكاميرا
7	المروحة
8	وحدة امتصاص الحرارة
9	البطاقة اللاسلكية
10	وحدة التآكل
11	البطارية الخلية المصغرة
12	لوحة النظام
13	حامل تثبيت VESA
14	غطاء مكبر الصوت

إزالة مجموعة الحامل

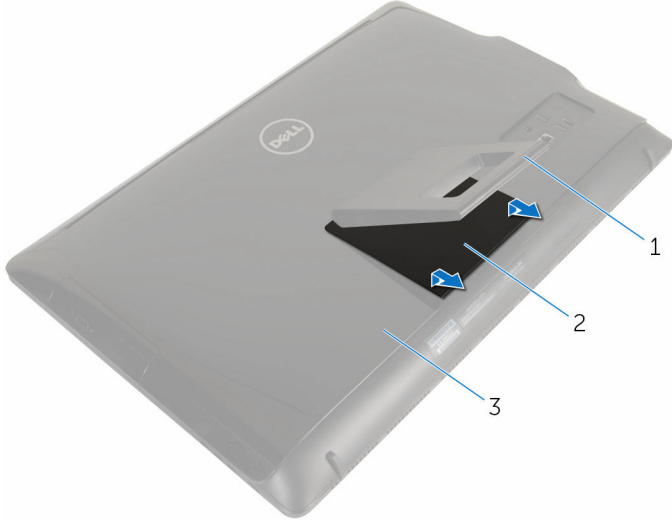
تحذير: قبل العمل داخل الكمبيوتر، اقرأ معلومات الأمان التي تم إرفاقها مع الكمبيوتر، واتبع الخطوات الواردة في **قبل العمل داخل الكمبيوتر**. بعد العمل داخل الكمبيوتر، اتبع التعليمات الواردة في **بعد العمل داخل الكمبيوتر**. للتعرف على المعلومات الإضافية الخاصة بأفضل ممارسات الأمان، راجع الصفحة الرئيسية الخاصة بالتوافق التنظي من خلال www.dell.com/regulatory_compliance.



إجراء لإزالة حامل المعروضات

ملاحظة: يختلف نوع مجموعة الحامل وفقاً للتكوين الذي طلبته.

- 1 ضع الكمبيوتر متجهًا لأسفل على قطعة قماش ناعمة أو سطح نظيف.
- 2 باستخدام أطراف أصابعك، ارفع غطاء الحامل.
- 3 أرح غطاء الحامل وقم بإزالته بزاوية بعيدًا عن الحامل.



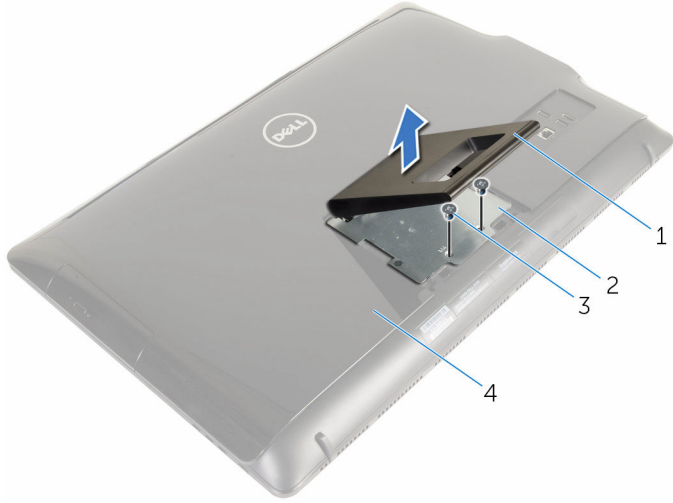
2 غطاء الحامل

1 حامل

3 الغطاء الخلفي

4 قم بإزالة المسامير المثبتة لدعم الحامل في الغطاء الخلفي.


5 ارفع الحامل بعيدًا عن الغطاء الخلفي.



2 دعامة الحامل
4 الغطاء الخلفي

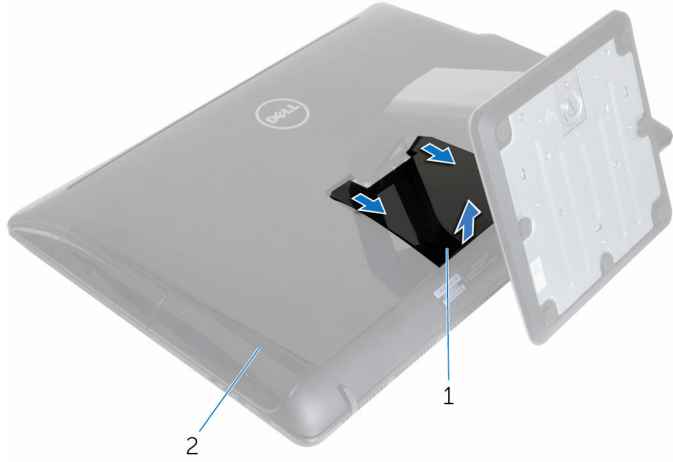
1 حامل
3 المسامير (2)

إجراء لإزالة الحامل ذي القاعدة

ملاحظة: يختلف نوع مجموعة الحامل وفقًا للتكوين الذي طلبته. 

- 1 ضع الكمبيوتر متجهًا لأسفل على قطعة قماش ناعمة أو سطح نظيف.
- 2 حرر الألسنة الموجودة على غطاء الحامل.

3 أرفع غطاء الحامل وقم بإزالته بعيدًا عن الكمبيوتر.




1 غطاء الحامل
2 الغطاء الخلفي

4 قم بإزالة المسامير المثبتة للحامل في قاعدة لوحة الشاشة.
5 ارفع الحامل لأعلى بزاوية وقم بإراحته بعيدًا عن الكمبيوتر.

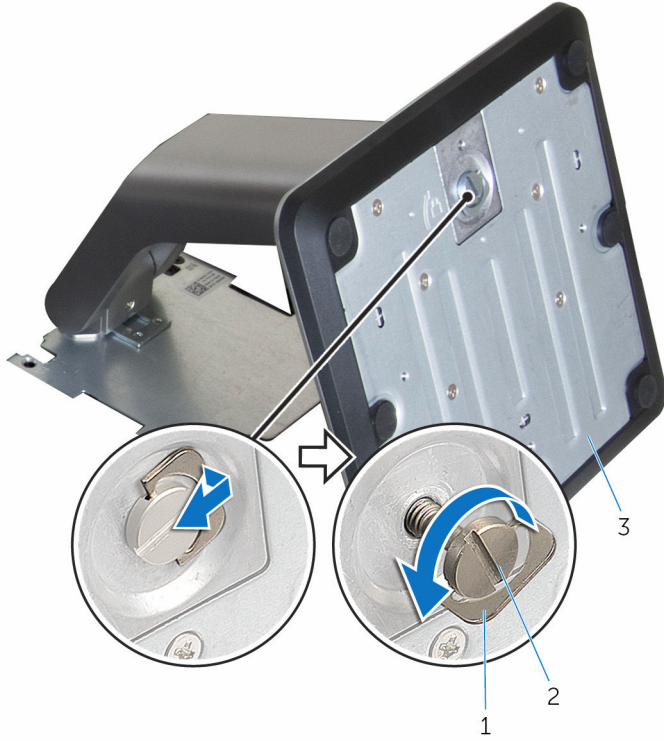


1 الغطاء الخلفي
2 المسامير اللولبية (4)
3 حامل

الإجراء لإزالة رافعة الحامل من قاعدة الحامل

ملاحظة: إذا كنت تحتاج إلى إزالة قاعدة الحامل أو رافعة الحامل من مجموعة الحامل، فاتبع الخطوات التالية. 

- 1 ارفع مقبض المسبار الموجود في قاعدة الحامل.
- 2 باستخدام مقبض المسبار اللولبي، قم بفك مسبار التثبيت اللولبي الذي يثبت قاعدة الحامل في رافعة الحامل.

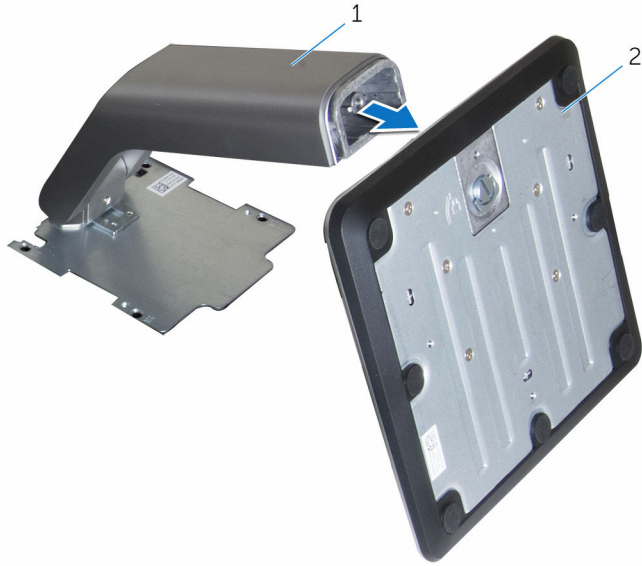


2 مسبار تثبيت لولبي

1 مقبض مسبار لولبي

3 قاعدة الحامل

3 أخرج قاعدة الحامل بعيدًا عن رافعة الحامل.



2 قاعدة الحامل

1 رافعة الحامل

إعادة وضع مجموعة الحامل

تحذير: قبل العمل داخل الكمبيوتر، اقرأ معلومات الأمان التي تم إرفاقها مع الكمبيوتر، واتبع الخطوات الواردة في **قبل العمل داخل الكمبيوتر**. بعد العمل داخل الكمبيوتر، اتبع التعليمات الواردة في **بعد العمل داخل الكمبيوتر**. للتعرف على المعلومات الإضافية الخاصة بأفضل ممارسات الأمان، راجع الصفحة الرئيسية الخاصة بالتوافق التنظي من خلال www.dell.com/regulatory_compliance.



إجراء لإعادة تركيب حامل المعروضات

ملاحظة: يختلف نوع مجموعة الحامل وفقاً للتكوين الذي طلبته.

- 1 أزح العروات الموجودة في الحامل إلى داخل الفتحات الموجودة في الغطاء الخلفي.
- 2 أعد وضع المسامير المثبتة للحامل في قاعدة لوحة الشاشة.
- 3 قم بإزاحة الألسنة الموجودة في غطاء الحامل إلى داخل الفتحات الموجودة في الغطاء الخلفي وقم بتثبيت غطاء الحامل حتى يستقر في مكانه.

إجراء لإعادة تركيب حامل ذي القاعدة

ملاحظة: يختلف نوع مجموعة الحامل وفقاً للتكوين الذي طلبته.

- 1 قم بإدخال الألسنة الموجودة على دعامة الحامل مع الفتحات الموجودة بالغطاء الخلفي لحاذاة فتحات المسامير الموجودة على دعامة الحامل مع فتحات المسامير الموجودة في الغطاء الخلفي.
- 2 أعد وضع المسامير المثبتة لدعامة الحامل في الغطاء الخلفي.
- 3 قم بإزاحة وإعادة وضع غطاء الحامل على دعامة الحامل.

إجراء لإعادة تركيب رافع الحامل عن قاعدة الحامل

ملاحظة: في حالة قيامك بإزالة قاعدة الحامل أو رافعة الحامل، فاتبع الخطوات التالية:

- 1 قم بإزاحة قاعدة الحامل في الفتحة الموجودة على رافعة الحامل.
- 2 أحكم ربط مسامير التثبيت، وقم ببطي مقبض المسار على قاعدة الحامل.

إزالة الغطاء الخلفي

تحذير: قبل العمل داخل الكمبيوتر، اقرأ معلومات الأمان التي تم إرفاقها مع الكمبيوتر، واتبع الخطوات الواردة في **قبل العمل داخل الكمبيوتر**. بعد العمل داخل الكمبيوتر، اتبع التعليمات الواردة في **بعد العمل داخل الكمبيوتر**. للتعرف على المعلومات الإضافية الخاصة بأفضل ممارسات الأمان، راجع الصفحة الرئيسية الخاصة بالتوافق التنظي من خلال www.dell.com/regulatory_compliance.



المتطلبات الأساسية

قم بإزالة مجموعة الجامل.

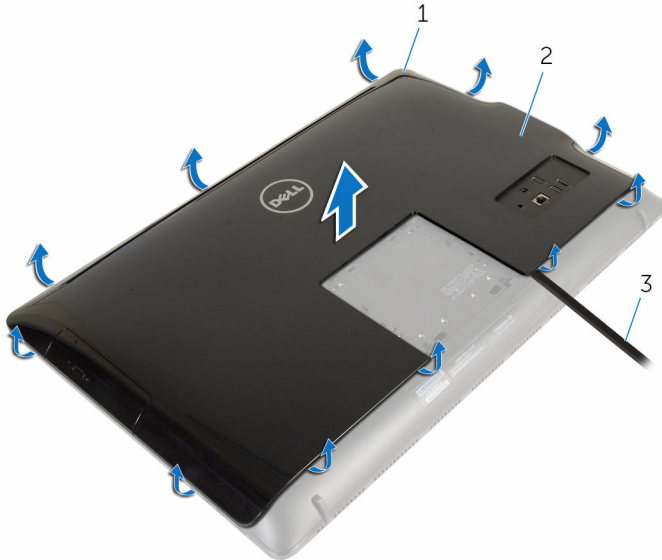
الإجراء

تنبيه: لا تتم بإزالة غطاء الكمبيوتر إذا لم تحتاج إلى تثبيت الملحقات الداخلية للكمبيوتر الخاص بك.



1 باستخدام مخطاط بلاستيكي، قم بفك الغطاء الخلفي من إطار الشاشة.

2 ارفع الغطاء الخلفي خارج الكمبيوتر.



2 الغطاء الخلفي

1 إطار الشاشة

3 مخطاط بلاستيكي

إعادة وضع الغطاء الخلفي

تحذير: قبل العمل داخل الكمبيوتر، اقرأ معلومات الأمان التي تم إرفاقها مع الكمبيوتر، واتبع الخطوات الواردة في [قبل العمل داخل الكمبيوتر](#). بعد العمل داخل الكمبيوتر، اتبع التعليمات الواردة في [بعد العمل داخل الكمبيوتر](#). للتعرف على المعلومات الإضافية الخاصة بأفضل ممارسات الأمان، راجع الصفحة الرئيسية الخاصة بالتوافق انتظمي من خلال www.dell.com/regulatory_compliance.



الإجراء

قم بمحاذاة الألسنة الموجودة في الغطاء الخلفي مع الفتحات الموجودة في إطار الشاشة، ثم حرك الغطاء الخلفي إلى مكانه.

المتطلبات التالية

أعد وضع [مجموعة الحامل](#).

إزالة محرك القرص الضوئي

تحذير: قبل العمل داخل الكمبيوتر، اقرأ معلومات الأمان التي تم إرفاقها مع الكمبيوتر، واتبع الخطوات الواردة في **قبل العمل داخل الكمبيوتر**. بعد العمل داخل الكمبيوتر، اتبع التعليمات الواردة في **بعد العمل داخل الكمبيوتر**. للتعرف على المعلومات الإضافية الخاصة بأفضل ممارسات الأمان، راجع الصفحة الرئيسية الخاصة بالتوافق التنظي من خلال www.dell.com/regulatory_compliance.

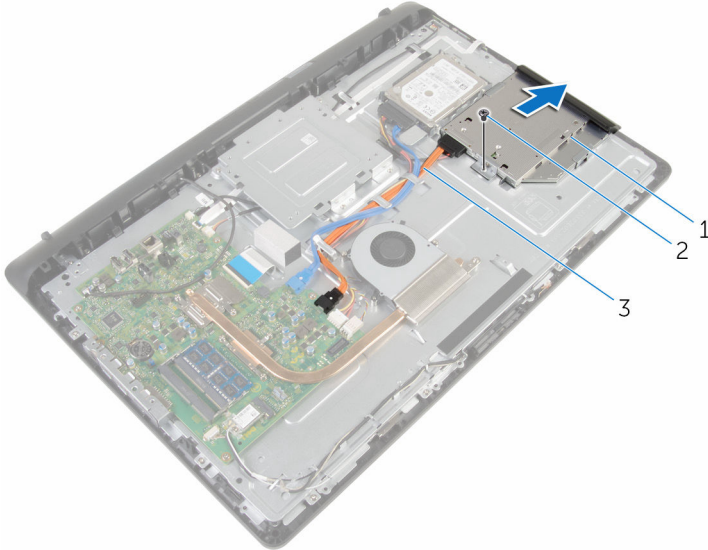


المتطلبات الأساسية

- 1 قم بإزالة **مجموعة الحامل**.
- 2 قم بإزالة **الغطاء الخلفي**.

الإجراء

- 1 افصل كبلي الطاقة والبيانات عن محرك الأقراص الضوئية.
- 2 قم بإزالة المسار الذي يثبت مجموعة محرك الأقراص الضوئية في قاعدة مجموعة الشاشة.
- 3 قم بإزاحة مجموعة محرك الأقراص الضوئية خارج علبة محرك الأقراص الضوئية.

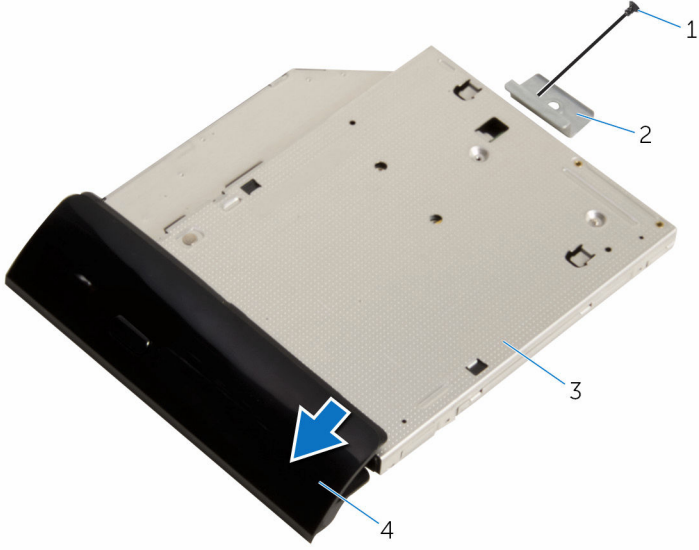


2 المسار

1 مجموعة محرك الأقراص الضوئية

3 كبل التيار والبيانات

- 4 اسحب إطار محرك الأقراص الضوئية برفق وقم بإزالته من محرك الأقراص الضوئية.
- 5 قم بإزالة المسبار المثبت لحامل محرك الأقراص الضوئية في محرك الأقراص الضوئية.
- 6 قم بإزالة حامل محرك الأقراص الضوئية من محرك الأقراص الضوئية.



- 2 حامل محرك الأقراص الضوئية
- 4 إطار محرك الأقراص الضوئية

- 1 المسبار
- 3 محرك الأقراص الضوئية

إعادة تركيب محرك الأقراص الضوئية

تحذير: قبل العمل داخل الكمبيوتر، اقرأ معلومات الأمان التي تم إرفاقها مع الكمبيوتر، واتبع الخطوات الواردة في [قيل العمل داخل الكمبيوتر](#). بعد العمل داخل الكمبيوتر، اتبع التعليمات الواردة في [بعد العمل داخل الكمبيوتر](#). للتعرف على المعلومات الإضافية الخاصة بأفضل ممارسات الأمان، راجع الصفحة الرئيسية الخاصة بالتوافق التنظي من خلال www.dell.com/regulatory_compliance.



الإجراء

- 1 قم بمحاذاة فتحات المسامير الموجودة في حامل محرك الأقراص الضوئية مع فتحات المسامير الموجودة في محرك الأقراص الضوئية.
- 2 أعد وضع المسار الذي يثبت حامل محرك الأقراص الضوئية بمحرك الأقراص الضوئية.
- 3 قم بمحاذاة الألسنة الموجودة على إطار محرك الأقراص الضوئية مع الفتحات الموجودة في مجموعة محرك الأقراص الضوئية وثبته في مكانه.
- 4 قم بإزاحة مجموعة محرك الأقراص الضوئية إلى داخل علبة محرك الأقراص الضوئية وقم بمحاذاة فتحة المسار الموجودة في حامل محرك الأقراص الضوئية مع فتحة المسار الموجود في قاعدة مجموعة الشاشة.
- 5 أعد تركيب المسار الذي يثبت مجموعة محرك الأقراص الضوئية في قاعدة مجموعة الشاشة.
- 6 قم بتوصيل موصل كبل الطاقة والبيانات بمجموعة محرك الأقراص الضوئية.

المتطلبات التالية

- 1 أعد وضع [الغطاء الخلفي](#).
- 2 أعد وضع [مجموعة الحامل](#).

إزالة محرك الأقراص الثابتة

تحذير: قبل العمل داخل الكمبيوتر، اقرأ معلومات الأمان التي تم إرفاقها مع الكمبيوتر، واتبع الخطوات الواردة في [قيل العمل داخل الكمبيوتر](#). بعد العمل داخل الكمبيوتر، اتبع التعليمات الواردة في [بعد العمل داخل الكمبيوتر](#). للتعرف على المعلومات الإضافية الخاصة بأفضل ممارسات الأمان، راجع الصفحة الرئيسية الخاصة بالتوافق انتظهي من خلال www.dell.com/regulatory_compliance.

تنبيه: محركات الأقراص الثابتة تكون قابلة للكسر. توخ الحذر عند التعامل مع محرك الأقراص الثابتة.

تنبيه: لتجنب فقد البيانات، لا تتم بإزالة محرك الأقراص الثابتة عندما يكون الكمبيوتر في حالة سكون أو في حالة تشغيل.

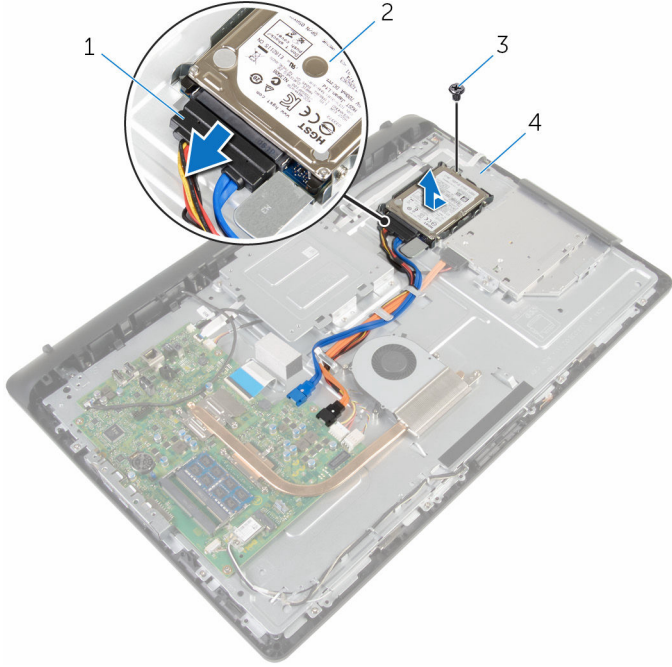
المتطلبات الأساسية

- 1 تم بإزالة مجموعة الحامل.
- 2 تم بإزالة الغطاء الخلفي.

الإجراء

- 1 افصل كيلي الطاقة والبيانات عن محرك الأقراص الثابتة.
- 2 تم بإزالة المسار الذي يثبت مجموعة محرك الأقراص الثابتة في قاعدة مجموعة الشاشة.

3 باستخدام أطراف أصابعك، أخرج مجموعة محرك الأقراص الثابتة خارج علبة محرك الأقراص الثابتة.

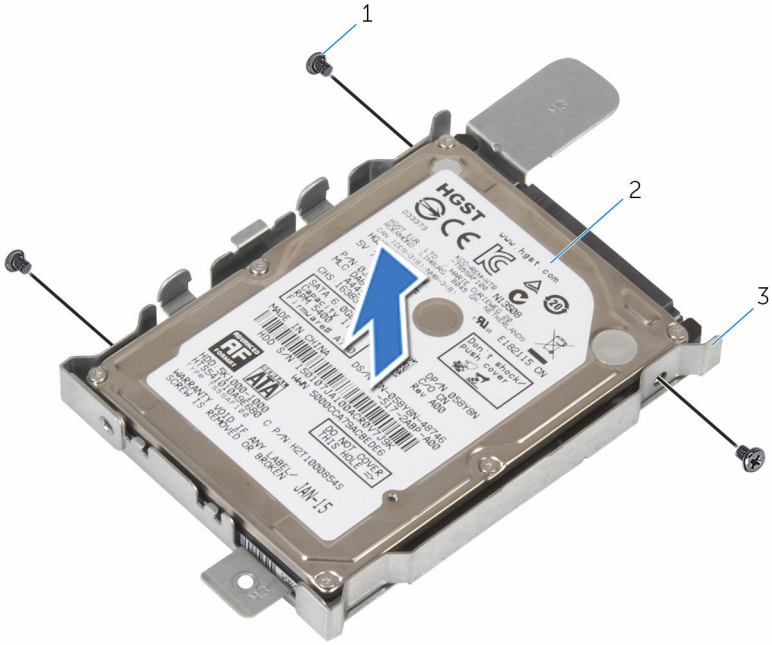


2 مجموعة محرك الأقراص الثابتة
4 قاعدة مجموعة الشاشة

1 كبل التيار والبيانات
3 المسامير

4 قم بفك المسامير المثبتة لدعم محرك الأقراص الثابتة بهذا المحرك.

5 م إزالة محرك الأقراص الثابتة من حامل محرك الأقراص الثابتة.



2 محرك الأقراص الثابتة

1 المسامير اللولبية (3)

3 حامل محرك الأقراص الثابتة

إعادة وضع محرك الأقراص الثابتة

تحذير: قبل العمل داخل الكمبيوتر، اقرأ معلومات الأمان التي تم إرفاقها مع الكمبيوتر، واتبع الخطوات الواردة في [قيل العمل داخل الكمبيوتر](#). بعد العمل داخل الكمبيوتر، اتبع التعليمات الواردة في [بعد العمل داخل الكمبيوتر](#). للتعرف على المعلومات الإضافية الخاصة بأفضل ممارسات الأمان، راجع الصفحة الرئيسية الخاصة بالتوافق انتظهي من خلال www.dell.com/regulatory_compliance.

تنبيه: محركات الأقراص الثابتة تكون قابلة للكسر. تجنب الحذر عند التعامل مع محرك الأقراص الثابتة.



الإجراء

- 1 قم بمحاذاة فتحات المسامير الموجودة في حامل محرك الأقراص الثابتة مع فتحات المسامير الموجودة في محرك الأقراص الثابتة.
- 2 أعد وضع المسامير اللولبية المثبتة لحامل محرك الأقراص الثابتة في محرك الأقراص الثابتة.
- 3 قم بإزاحة مجموعة محرك الأقراص الثابتة إلى داخل علبة محرك الأقراص الثابتة وقم بمحاذاة فتحة المسار الموجودة في حامل محرك الأقراص الثابتة مع فتحة المسار الموجود في قاعدة مجموعة الشاشة.
- 4 أعد تركيب المسار الذي يثبت مجموعة محرك الأقراص الثابتة في قاعدة مجموعة الشاشة.
- 5 قم بتوصيل كبل الطاقة والبيانات بمحرك الأقراص الثابتة.

المتطلبات التالية

- 1 أعد وضع [الغطاء الخلفي](#).
- 2 أعد وضع [مجموعة الحامل](#).

إزالة وحدة الذاكرة

تحذير: قبل العمل داخل الكمبيوتر، اقرأ معلومات الأمان التي تم إرفاقها مع الكمبيوتر، واتبع الخطوات الواردة في [قبل العمل داخل الكمبيوتر](#). بعد العمل داخل الكمبيوتر، اتبع التعليمات الواردة في [بعد العمل داخل الكمبيوتر](#). للتعرف على المعلومات الإضافية الخاصة بأفضل ممارسات الأمان، راجع الصفحة الرئيسية الخاصة بالتوافق انتظهي من خلال www.dell.com/regulatory_compliance.



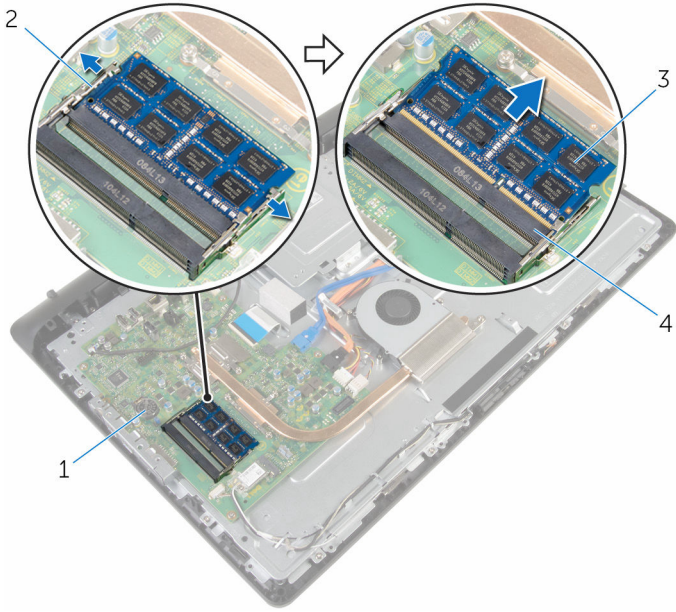
المتطلبات الأساسية

- 1 قم بإزالة [مجموعة الحامل](#).
- 2 قم بإزالة [الغطاء الخلفي](#).

الإجراء

- 1 استخدم أطراف أصابعك لفصل مشابك التثبيت الموجودة على طرفي فتحة وحدة الذاكرة بعناية حتى تبرز وحدة الذاكرة للخارج.

2 تم بإزالة وحدة الذاكرة من فتحة وحدة الذاكرة.



2 مشابك التثبيت (2)

4 فتحة وحدة الذاكرة

1 لوحة النظام

3 وحدة الذاكرة

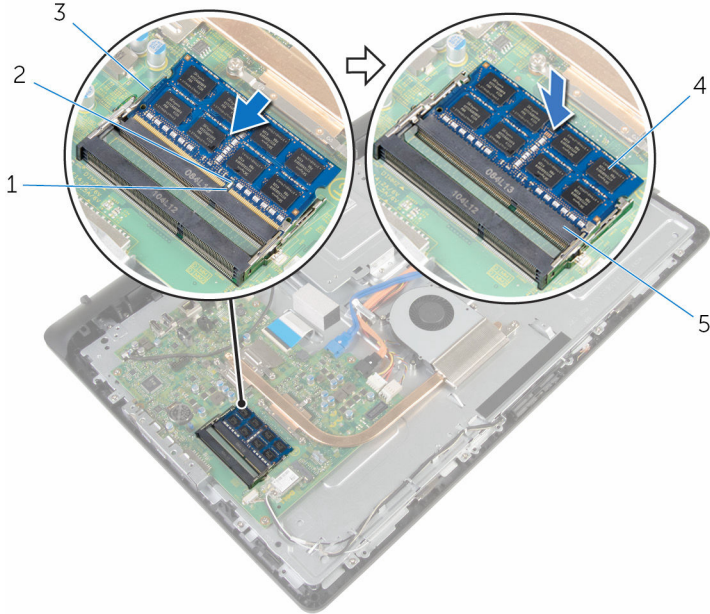
إعادة وضع وحدة الذاكرة

تحذير: قبل العمل داخل الكمبيوتر، اقرأ معلومات الأمان التي تم إرفاقها مع الكمبيوتر، واتبع الخطوات الواردة في **قبل العمل داخل الكمبيوتر**. بعد العمل داخل الكمبيوتر، اتبع التعليمات الواردة في **بعد العمل داخل الكمبيوتر**. للتعرف على المعلومات الإضافية الخاصة بأفضل ممارسات الأمان، راجع الصفحة الرئيسية الخاصة بالتوافق التنظي من خلال www.dell.com/regulatory_compliance.



الإجراء

- 1 قم بمحاذاة الفتحة الموجودة في وحدة الذاكرة مع اللسان الموجود في فتحة وحدة الذاكرة.
 - 2 قم بإزاحة وحدة الذاكرة ببطء إلى داخل الفتحة بزواوية، واضغط على وحدة الذاكرة حتى تستقر في مكانها.
- ملاحظة: إذا لم تسمع صوت استقرار وحدة الذاكرة في موضعها، فقم بإزالتها وإعادة تركيبها.



2 لسان
4 وحدة الذاكرة

1 السن
3 مشابك التثبيت (2)
5 فتحة وحدة الذاكرة

المطلبات التالية

- 1 أعد وضع الغطاء الخلفي.
- 2 أعد وضع مجموعة الحامل.

إزالة البطاقة اللاسلكية

تحذير: قبل العمل داخل الكمبيوتر، اقرأ معلومات الأمان التي تم إرفاقها مع الكمبيوتر، واتبع الخطوات الواردة في [قيل العمل داخل الكمبيوتر](#). بعد العمل داخل الكمبيوتر، اتبع التعليمات الواردة في [بعد العمل داخل الكمبيوتر](#). للتعرف على المعلومات الإضافية الخاصة بأفضل ممارسات الأمان، راجع الصفحة الرئيسية الخاصة بالتوافق انتظهي من خلال www.dell.com/regulatory_compliance.

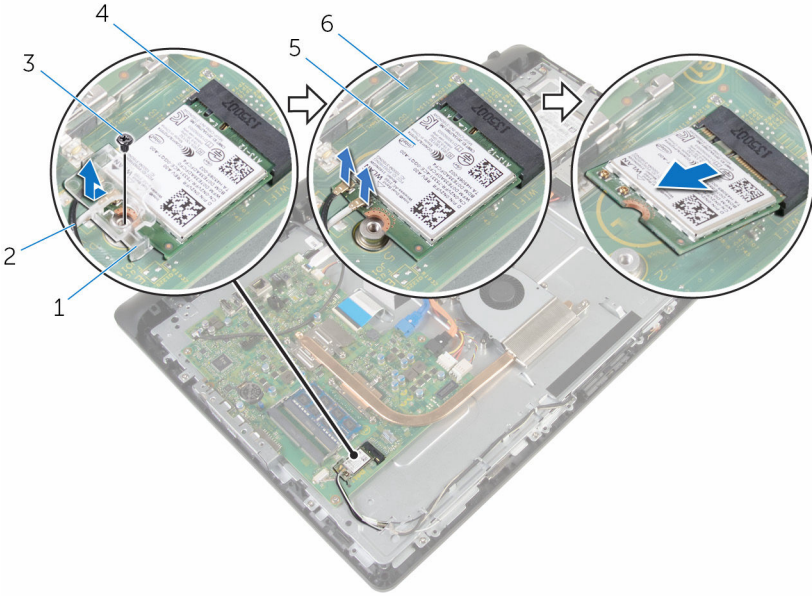


المتطلبات الأساسية

- 1 قم بإزالة [مجموعة الحامل](#).
- 2 قم بإزالة [الغطاء الخلفي](#).

الإجراء

- 1 قم بإزالة المسار الذي يثبت حامل البطاقة اللاسلكية والبطاقة اللاسلكية في لوحة النظام.
- 2 ارفع حامل البطاقة اللاسلكية خارج البطاقة اللاسلكية.
- 3 أفضل كبلات الهوائي من الموصلات الموجودة في البطاقة اللاسلكية.



- | | | | |
|------------------------|---|------------------------|---|
| كبلات الهوائي | 2 | حامل البطاقة اللاسلكية | 1 |
| فتحة البطاقة اللاسلكية | 4 | المسار | 3 |
| لوحة النظام | 6 | البطاقة اللاسلكية | 5 |

إعادة تركيب البطاقة اللاسلكية

تحذير: قبل العمل داخل الكمبيوتر، اقرأ معلومات الأمان التي تم إرفاقها مع الكمبيوتر، واتبع الخطوات الواردة في **قبل العمل داخل الكمبيوتر**. بعد العمل داخل الكمبيوتر، اتبع التعليمات الواردة في **بعد العمل داخل الكمبيوتر**. للتعرف على المعلومات الإضافية الخاصة بأفضل ممارسات الأمان، راجع الصفحة الرئيسية الخاصة بالتوافق انتظمي من خلال www.dell.com/regulatory_compliance.

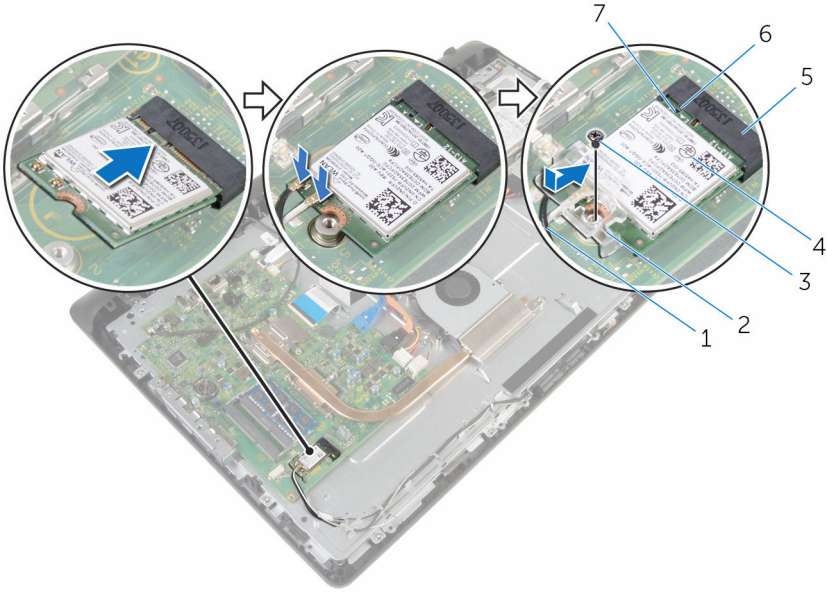


الإجراء

- 1 قم بمحاذاة السن الموجود على البطاقة اللاسلكية مع اللسان الموجود في فتحة البطاقة اللاسلكية.
- 2 أدخل البطاقة اللاسلكية في فتحة البطاقة اللاسلكية.
- 3 اضغط على الطرف الآخر من البطاقة اللاسلكية لأسفل، قم بمحاذاة فتحة المسار الموجود في البطاقة اللاسلكية مع فتحة المسار الموجود في لوحة النظام.
- 4 قم بتوصيل كابلات الهوائي بالبطاقة اللاسلكية.
يوضح الجدول التالي نظام ألوان كبلات الهوائي للبطاقة اللاسلكية التي يدعمها الكمبيوتر لديك:

لون كبل الهوائي	الموصلات الموجودة في البطاقة اللاسلكية
أبيض	الكبل الرئيسي (مثلث أبيض)
أسود	الكبل الإضافي (مثلث أسود)
	5 قم بمحاذاة فتحات المسامير الموجودة في حامل البطاقة اللاسلكية مع فتحات المسامير الموجودة في البطاقة اللاسلكية.

6 أعد تركيب المسار الذي يثبت حامل البطاقة اللاسلكية والبطاقة اللاسلكية في لوحة النظام.



كبلات الهوائي	1	حامل البطاقة اللاسلكية	2
المسار	3	البطاقة اللاسلكية	4
فتحة البطاقة اللاسلكية	5	لسان	6
المن	7		

المتطلبات التالية

- 1 أعد وضع [الغطاء الخلفي](#).
- 2 أعد وضع [مجموعة الحامل](#).

إزالة المشتت الحراري

تحذير: قبل العمل داخل الكمبيوتر، اقرأ معلومات الأمان التي تم إرفاقها مع الكمبيوتر، واتبع الخطوات الواردة في [قيل العمل داخل الكمبيوتر](#). بعد العمل داخل الكمبيوتر، اتبع التعليمات الواردة في [بعد العمل داخل الكمبيوتر](#). للتعرف على المعلومات الإضافية الخاصة بأفضل ممارسات الأمان، راجع الصفحة الرئيسية الخاصة بالتوافق انتظهي من خلال www.dell.com/regulatory_compliance.



تحذير: قد يصبح المشتت الحراري ساخناً أثناء التشغيل العادي. اترك المشتت الحراري لوقت كافٍ لكي يبرد قبل محاولة لمسه.



تنبيه: لضمان الحد الأقصى من التبريد للمعالج، لا تلمس مناطق توصيل الحرارة في المشتت الحراري. يمكن أن تظل الزيوت على بشرتك من إمكانية توصيل الحرارة للشحم الحراري.



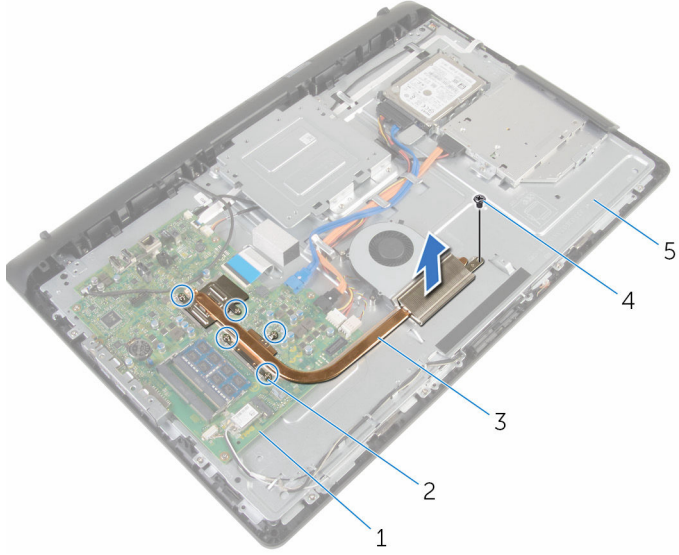
المتطلبات الأساسية

- 1 قم بإزالة مجموعة الخامل.
- 2 قم بإزالة الغطاء الخلفي.

الإجراء

- 1 بترتيب تسلسلي، (موضح على المشتت الحراري)، قم بفك مسامير الثبيت التي تثبت المشتت الحراري في لوحة النظام.
- 2 قم بفك المسار الذي يثبت المشتت الحراري في قاعدة مجموعة الشاشة.

3 ارفع المشتت الحراري إلى خارج لوحة النظام.



2 مسامير التثبيت اللولبية (5)
4 المسامير

1 لوحة النظام
3 وحدة امتصاص الحرارة
5 قاعدة مجموعة الشاشة

إعادة وضع المشتت الحراري

تحذير: قبل العمل داخل الكمبيوتر، اقرأ معلومات الأمان التي تم إرفاقها مع الكمبيوتر، واتبع الخطوات الواردة في [قيل العمل داخل الكمبيوتر](#). بعد العمل داخل الكمبيوتر، اتبع التعليمات الواردة في [بعد العمل داخل الكمبيوتر](#). للتعرف على المعلومات الإضافية الخاصة بأفضل ممارسات الأمان، راجع الصفحة الرئيسية الخاصة بالتوافق التنظي من خلال www.dell.com/regulatory_compliance.

تنبيه: قد تتسبب محاذاة المشتت الحراري بطريقة غير صحيحة في إتلاف لوحة النظام والمعالج.

ملاحظة: يمكن إعادة استخدام الشحم الحراري الأصلي إذا تمت إعادة تثبيت لوحة النظام والمشتت الحراري الأصليين معًا. أما إذا تم استبدال لوحة النظام أو المبرد الحراري، فاستخدم البطانة الحرارية التي يتم توفيرها في عبوة المنتج للتأكد من توصيل الحرارة.

الإجراء

- 1 تم محاذاة فتحة المسبار الموجودة في المشتت الحراري مع فتحة المسبار الموجودة في قاعدة مجموعة الشاشة.
- 2 تم محاذاة مسامير التثبيت الموجودة في المشتت الحراري مع الفتحات الموجودة على لوحة النظام.
- 3 بترتيب تسلسلي، (موضح على المشتت الحراري)، اربط المسامير المثبتة للمشتت الحراري في لوحة النظام.
- 4 أعد وضع المسبار الذي يثبت المشتت الحراري في قاعدة مجموعة الشاشة.

المتطلبات التالية

- 1 أعد وضع [الغطاء الخلفي](#).
- 2 أعد وضع [مجموعة الحامل](#).

إزالة المروحة

تحذير: قبل العمل داخل الكمبيوتر، اقرأ معلومات الأمان التي تم إرفاقها مع الكمبيوتر، واتبع الخطوات الواردة في [قيل العمل داخل الكمبيوتر](#). بعد العمل داخل الكمبيوتر، اتبع التعليمات الواردة في [بعد العمل داخل الكمبيوتر](#). للتعرف على المعلومات الإضافية الخاصة بأفضل ممارسات الأمان، راجع الصفحة الرئيسية الخاصة بالتوافق انتظهي من خلال www.dell.com/regulatory_compliance.



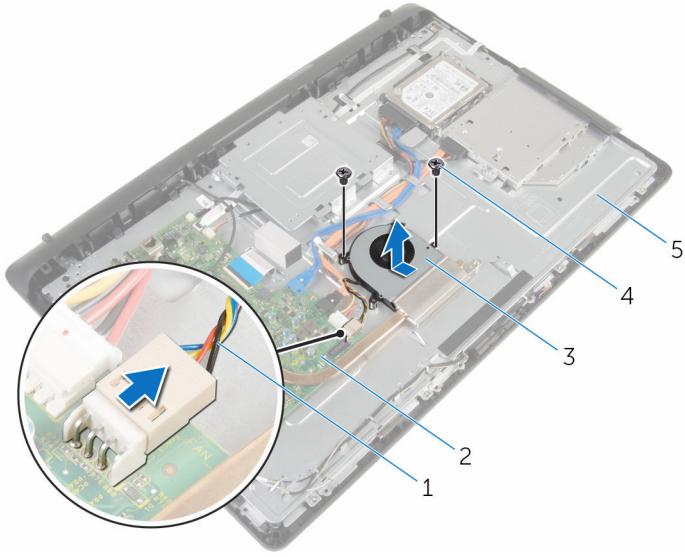
المتطلبات الأساسية

- 1 قم بإزالة [مجموعة الحامل](#).
- 2 قم بإزالة [الغطاء الخلفي](#).

الإجراء

- 1 افصل كبل المروحة عن لوحة النظام.
- 2 قم بإزالة المسامير المثبتة للمروحة في قاعدة مجموعة الشاشة.

3 ارفع المروحة بزاوية خارج قاعدة مجموعة الشاشة.



2 لوحة النظام
4 المسامير (2)

1 كابل المروحة
3 المروحة
5 قاعدة مجموعة الشاشة

إعادة وضع المروحة

تحذير: قبل العمل داخل الكمبيوتر، اقرأ معلومات الأمان التي تم إرفاقها مع الكمبيوتر، واتبع الخطوات الواردة في [قيل العمل داخل الكمبيوتر](#). بعد العمل داخل الكمبيوتر، اتبع التعليمات الواردة في [بعد العمل داخل الكمبيوتر](#). للتعرف على المعلومات الإضافية الخاصة بأفضل ممارسات الأمان، راجع الصفحة الرئيسية الخاصة بالتوافق التنظفي من خلال www.dell.com/regulatory_compliance.



الإجراء

- 1 أعد وضع المروحة بزاوية على قاعدة مجموعة الشاشة.
- 2 قم بمحاذاة فتحات المسامير الموجودة في المروحة مع فتحات المسامير الموجودة في قاعدة مجموعة الشاشة.
- 3 أعد وضع المسامير المثبتة للمروحة في قاعدة مجموعة الشاشة.
- 4 قم بتوصيل كبل المروحة بلوحة النظام.

المتطلبات التالية

- 1 أعد وضع [الغطاء الخلفي](#).
- 2 أعد وضع [مجموعة الحامل](#).

إزالة البطارية الخلوية المصغرة

تحذير: قبل العمل داخل الكمبيوتر، اقرأ معلومات الأمان التي تم إرفاقها مع الكمبيوتر، واتبع الخطوات الواردة في [قيل العمل داخل الكمبيوتر](#). بعد العمل داخل الكمبيوتر، اتبع التعليمات الواردة في [بعد العمل داخل الكمبيوتر](#). للتعرف على المعلومات الإضافية الخاصة بأفضل ممارسات الأمان، راجع الصفحة الرئيسية الخاصة بالتوافق انتظني من خلال www.dell.com/regulatory_compliance.

تنبيه: يؤدي إزالة البطارية الخلوية المصغرة إلى إعادة تعيين إعدادات برنامج ضبط BIOS. ويوصى بملاحظة إعدادات برنامج ضبط BIOS قبل إزالة البطارية الخلوية المصغرة.

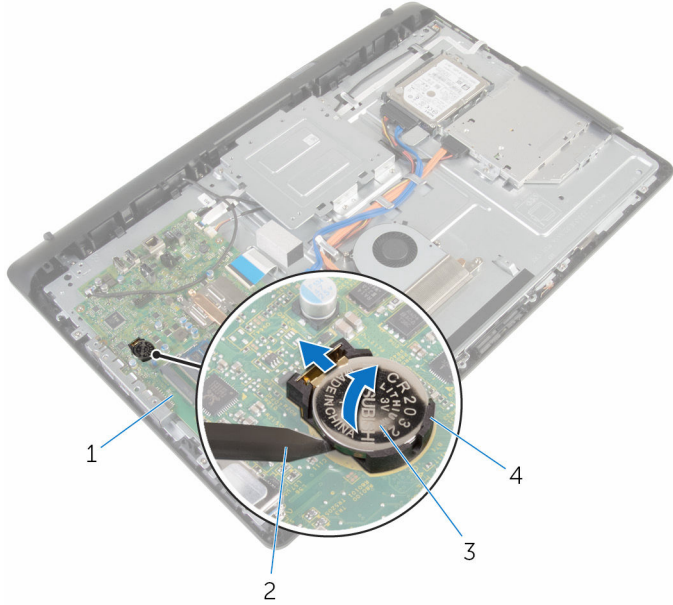


المتطلبات الأساسية

- 1 تم إزالة مجموعة الحامل.
- 2 تم إزالة الغطاء الخلفي.

الإجراء

باستخدام مخطط بلاستيكي، ارفع البطارية الخلفية المصغرة برفق خارج مقبس البطارية الموجود في لوحة النظام.



- | | |
|---|--------------------------|
| 1 | لوحة النظام |
| 2 | مخطط بلاستيكي |
| 3 | البطارية الخلفية المصغرة |
| 4 | مقبس البطارية |

إعادة تركيب البطارية الخلوية المصغرة

تحذير: قبل العمل داخل الكمبيوتر، اقرأ معلومات الأمان التي تم إرفاقها مع الكمبيوتر، واتبع الخطوات الواردة في [قيل العمل داخل الكمبيوتر](#). بعد العمل داخل الكمبيوتر، اتبع التعليمات الواردة في [بعد العمل داخل الكمبيوتر](#). للتعرف على المعلومات الإضافية الخاصة بأفضل ممارسات الأمان، راجع الصفحة الرئيسية الخاصة بالتوافق التنظي من خلال www.dell.com/regulatory_compliance.



الإجراء

أدخل البطارية الخلوية المصغرة في مقبس البطارية مع الجانب الموجب متجهًا لأعلى، ثم اضغط على البطارية لثبيتها في مكانها.

المتطلبات التالية

- 1 أعد وضع [الغطاء الخلفي](#).
- 2 أعد وضع [مجموعة الحامل](#).

إزالة الميكروفون

تحذير: قبل العمل داخل الكمبيوتر، اقرأ معلومات الأمان التي تم إرفاقها مع الكمبيوتر، واتبع الخطوات الواردة في [قبل العمل داخل الكمبيوتر](#). بعد العمل داخل الكمبيوتر، اتبع التعليمات الواردة في [بعد العمل داخل الكمبيوتر](#). للتعرف على المعلومات الإضافية الخاصة بأفضل ممارسات الأمان، راجع الصفحة الرئيسية الخاصة بالتوافق انتظهي من خلال www.dell.com/regulatory_compliance.

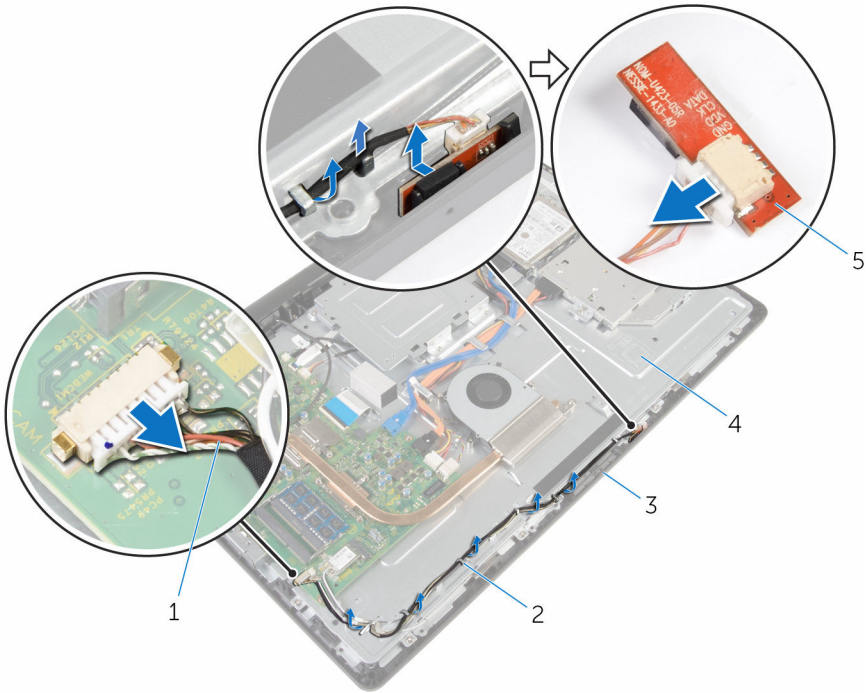


المتطلبات الأساسية

- 1 قم بإزالة [مجموعة الحامل](#).
- 2 قم بإزالة [الغطاء الخلفي](#).

الإجراء

- 1 افصل كبل الميكروفون وكبل الكاميرا من لوحة النظام.
- 2 لاحظ توجيه كبل الميكروفون والكاميرا وقم بإزالة الكبل من أدلة التوجيه الخاصة به على قاعدة مجموعة الشاشة.
- 3 اتبع الإجراءات الواردة في الخطوات من 4 إلى 7 في ["إزالة الكاميرا"](#).
- 4 ارفع لوحة الميكروفون بزاوية بعيدًا عن إطار الشاشة.



- | | |
|---|--------------------------|
| 1 | كبل الميكروفون والكاميرا |
| 2 | أداة التوجيه |
| 3 | إطار الشاشة |
| 4 | قاعدة مجموعة الشاشة |
| 5 | لوحة الميكروفون |

إعادة وضع الميكروفون

تحذير: قبل العمل داخل الكمبيوتر، اقرأ معلومات الأمان التي تم إرفاقها مع الكمبيوتر، واتبع الخطوات الواردة في [قيل العمل داخل الكمبيوتر](#). بعد العمل داخل الكمبيوتر، اتبع التعليمات الواردة في [بعد العمل داخل الكمبيوتر](#). للتعرف على المعلومات الإضافية الخاصة بأفضل ممارسات الأمان، راجع الصفحة الرئيسية الخاصة بالتوافق التنظهي من خلال www.dell.com/regulatory_compliance.



الإجراء

- 1 قم بتوصيل كبل الميكروفون والكاميرا إلى لوحة الميكروفون.
- 2 قم بإزاحة لوحة الميكروفون في الفتحة الموجودة في إطار الشاشة.
- 3 اتبع الإجراءات من الخطوة 1 إلى 3 في "[إعادة وضع الكاميرا](#)".
- 4 قم بتوجيه كبل الميكروفون والكاميرا عبر أداة التوجيه الموجودة على قاعدة مجموعة الشاشة.
- 5 صل كبل الميكروفون والكاميرا بلوحة النظام.

المتطلبات التالية

- 1 أعد وضع [الغطاء الخلفي](#).
- 2 أعد وضع [مجموعة الحامل](#).

إزالة الكاميرا



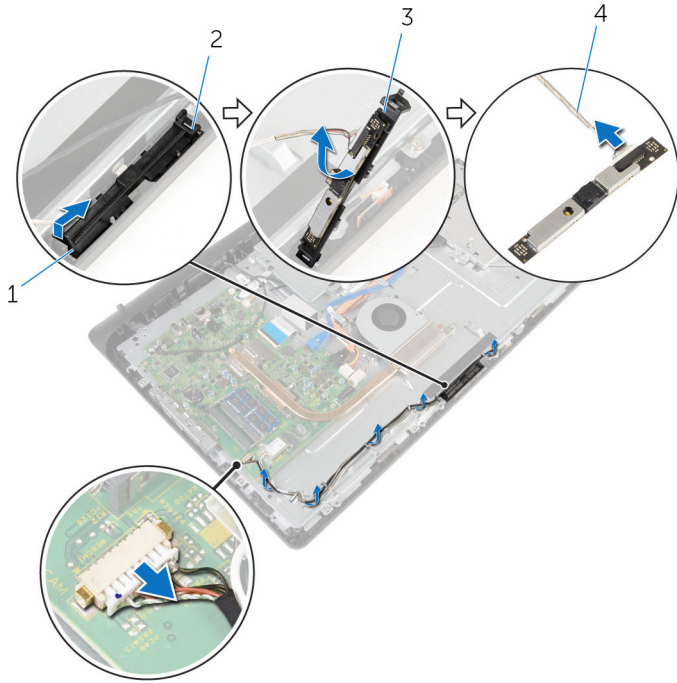
تحذير: قبل العمل داخل الكمبيوتر، اقرأ معلومات الأمان التي تم إرفاقها مع الكمبيوتر، واتبع الخطوات الواردة في **قبل العمل داخل الكمبيوتر**. بعد العمل داخل الكمبيوتر، اتبع التعليمات الواردة في **بعد العمل داخل الكمبيوتر**. للتعرف على المعلومات الإضافية الخاصة بأفضل ممارسات الأمان، راجع الصفحة الرئيسية الخاصة بالتوافق لتنظي من خلال www.dell.com/regulatory_compliance.

المتطلبات الأساسية

- 1 قم بإزالة **مجموعة الحامل**.
- 2 قم بإزالة **الغطاء الخلفي**.

الإجراء

- 1 افصل كبل الميكروفون وكبل الكاميرا من لوحة النظام.
- 2 لاحظ توجيه كبل الميكروفون والكاميرا وقم بإزالة الكبل من أدلة التوجيه الخاصة به على قاعدة مجموعة الشاشة.
- 3 اتبع الإجراءات من الخطوة 4 إلى الخطوة 6 في "إزالة الميكروفون".
- 4 باستخدام أطراف أصابعك، اضغط على مشبك التثبيت وارفع وحدة الكاميرا.
- 5 افصل وحدة الكاميرا من اللسان الموجود على فتحة وحدة الكاميرا الموجودة على إطار الشاشة.
- 6 ارفع وحدة الكاميرا بعيدًا عن إطار الشاشة.



- | | |
|---|--------------------------|
| 1 | مشبك تثبيت |
| 2 | لسان |
| 3 | وحدة الكاميرا |
| 4 | كبل الميكروفون والكاميرا |

إعادة وضع الكاميرا

تحذير: قبل العمل داخل الكمبيوتر، اقرأ معلومات الأمان التي تم إرفاقها مع الكمبيوتر، واتبع الخطوات الواردة في [قيل العمل داخل الكمبيوتر](#). بعد العمل داخل الكمبيوتر، اتبع التعليمات الواردة في [بعد العمل داخل الكمبيوتر](#). للتعرف على المعلومات الإضافية الخاصة بأفضل ممارسات الأمان، راجع الصفحة الرئيسية الخاصة بالتوافق التنظي من خلال www.dell.com/regulatory_compliance.



الإجراء

- 1 صل كبل الميكروفون والكاميرا بوحدة الكاميرا.
- 2 اضغط على الألسنة على وحدة الكاميرا في اللسان الموجود على فتحة وحدة الكاميرا.
- 3 اضغط على وحدة الكاميرا لأسفل داخل الفتحة الموجودة على إطار الشاشة حتى تستقر في مكانها.
- 4 اتبع الإجراءات من الخطوة 1 إلى الخطوة 2 في "[إعادة وضع الميكروفون](#)".
- 5 قم بتوجيه كبل الميكروفون والكاميرا عبر أداة التوجيه الموجودة على قاعدة مجموعة الشاشة.
- 6 صل كبل الميكروفون والكاميرا بلوحة النظام.

المتطلبات التالية

- 1 أعد وضع [الغطاء الخلفي](#).
- 2 أعد وضع [مجموعة الحامل](#).

إزالة لوحة النظام

تحذير: قبل العمل داخل الكمبيوتر، اقرأ معلومات الأمان التي تم إرفاقها مع الكمبيوتر، واتبع الخطوات الواردة في **قبل العمل داخل الكمبيوتر**. بعد العمل داخل الكمبيوتر، اتبع التعليمات الواردة في **بعد العمل داخل الكمبيوتر**. للتعرف على المعلومات الإضافية الخاصة بأفضل ممارسات الأمان، راجع الصفحة الرئيسية الخاصة بالتوافق التشغيلي من خلال www.dell.com/regulatory_compliance.

ملاحظة: يتم تخزين رمز الخدمة الخاص بالكمبيوتر في لوحة النظام. يجب إدخال رمز الخدمة في برنامج إعداد BIOS بعد إعادة وضع لوحة النظام.

ملاحظة: يؤدي إعادة وضع لوحة النظام إلى إزالة أية تغييرات قمت بإجرائها على BIOS باستخدام برنامج إعداد BIOS. يجب إجراء التغييرات المطلوبة مجدداً بعد إعادة وضع لوحة النظام.

ملاحظة: قبل فصل الكبلات من لوحة النظام، لاحظ موقع الموصلات بحيث يمكنك إعادة توصيل الكبلات بطريقة صحيحة بعد إعادة وضع لوحة النظام.

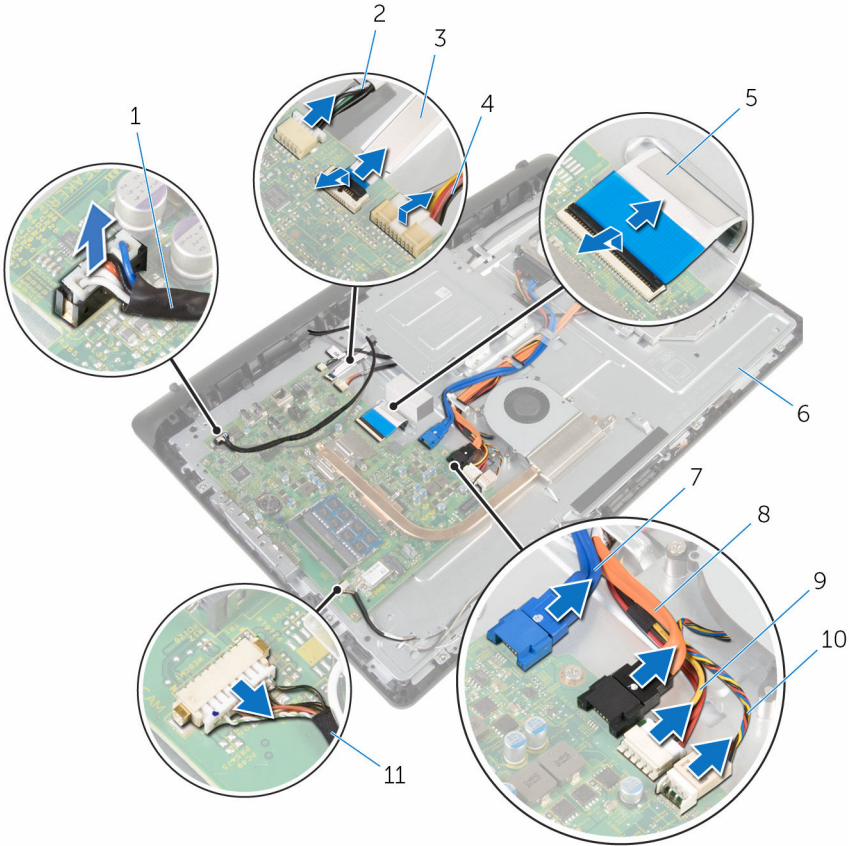
المتطلبات الأساسية

- 1 تم إزالة مجموعة الحامل.
- 2 تم إزالة الغطاء الخلفي.
- 3 تم إزالة المشتت الحراري.
- 4 تم إزالة الطاقة اللاسلكية.

الإجراء

- 1 أفضل كابلات مكبر الصوت، ولوحة التحكم باللمس، وكابل بيانات محرك الأقراص الثابتة، وكابل بيانات محرك الأقراص الضوئية، ومحرك الأقراص الثابتة ومحرك الأقراص الضوئية، والمروحة، والميكروفون والكاميرا من الموصلات الخاصة بهما في لوحة النظام.
- 2 ارفق المزاليج، وافصل لوحة أزرار التحكم وكبلات الشاشة عن الموصلات الخاصة بهما في لوحة النظام.

3 اضغط على المزلاج وافصل كبل الإضاءة الخلفية للشاشة من الموصل الخاص بها في لوحة النظام.

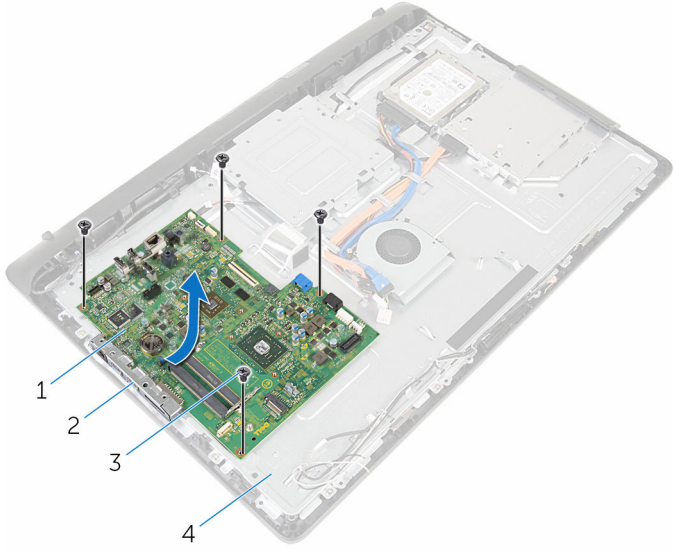


- | | | | |
|---------------------------------|----|---|----|
| كبل لوحة التحكم باللمس | 2 | كبل مكبر الصوت | 1 |
| كبل الإضاءة الخلفية للشاشة | 4 | كبل لوحة أزرار التحكم | 3 |
| قاعدة مجموعة الشاشة | 6 | كبل الشاشة | 5 |
| كبل بيانات محرك الأقراص الضوئية | 8 | كبل بيانات محرك الأقراص الثابتة | 7 |
| كابل المروحة | 10 | كبل تيار محرك الأقراص الثابتة ومحرك الأقراص الضوئية | 9 |
| | | كبل الميكروفون والكاميرا | 11 |

4 قم بفك المسامير التي تثبت لوحة النظام بقاعدة مجموعة الشاشة.

5 ارفع لوحة النظام من الحافة الداخلية بحرص، وحرر المنافذ من الفتحات الموجودة في قاعدة مجموعة الشاشة.

6 ارفع لوحة النظام خارج قاعدة مجموعة الشاشة.



- | | |
|---|-----------------------|
| 1 | لوحة النظام |
| 2 | الفتحات |
| 3 | المسامير اللولبية (4) |
| 4 | قاعدة مجموعة الشاشة |

إعادة تركيب لوحة النظام

تحذير: قبل العمل داخل الكمبيوتر، اقرأ معلومات الأمان التي تم إرفاقها مع الكمبيوتر، واتبع الخطوات الواردة في **قبل العمل داخل الكمبيوتر**. بعد العمل داخل الكمبيوتر، اتبع التعليمات الواردة في **بعد العمل داخل الكمبيوتر**. للتعرف على المعلومات الإضافية الخاصة بأفضل ممارسات الأمان، راجع الصفحة الرئيسية الخاصة بالتوافق التشغيلي من خلال www.dell.com/regulatory_compliance.

ملاحظة: يتم تخزين رمز الخدمة الخاص بالكمبيوتر في لوحة النظام. يجب إدخال رمز الخدمة في برنامج إعداد BIOS بعد إعادة وضع لوحة النظام.

ملاحظة: يؤدي إعادة وضع لوحة النظام إلى إزالة أية تغييرات قمت بإجرائها على BIOS باستخدام برنامج إعداد BIOS. يجب إجراء التغييرات المطلوبة مجدداً بعد إعادة وضع لوحة النظام.

الإجراء

- 1 تم بإزاحة المنافذ الموجودة على لوحة النظام إلى الفتحات الموجودة على قاعدة مجموعة الشاشة، ثم ضع لوحة النظام على قاعدة مجموعة الشاشة.
- 2 تم بمحاذاة فتحات المسامير الموجودة في لوحة النظام مع فتحات المسامير الموجودة بقاعدة مجموعة الشاشة.
- 3 أعد وضع المسامير التي تثبت لوحة النظام بقاعدة مجموعة الشاشة.
- 4 تم بتوصيل كبل الإضاءة الخلفية للشاشة بالموصل الخاص به على لوحة النظام.
- 5 تم بإزاحة لوحة أزرار التحكم الشاشة وكبلات الشاشة في الموصلات الخاصة بها في لوحة النظام، واضغط على المزالج لأسفل لتثبيت الكبلات.
- 6 تم بتوصيل كابلات مكبر الصوت، ولوحة التحكم باللمس، وكابل بيانات محرك الأقراص الثابتة، وبيانات محرك الأقراص الضوئية، ومحرك الأقراص الثابتة ومحرك الأقراص الضوئية، والمروحة، والميكروفون والكاميرا من الموصلات الخاصة بها في لوحة النظام.

المتطلبات التالية

- 1 أعد وضع [بطاقة الذاكرة](#).
- 2 أعد وضع [المشنت الحراري](#).
- 3 أعد وضع [الغطاء الخلفي](#).
- 4 أعد وضع [مجموعة الخامل](#).

VESA إزالة حامل تثبيت

تحذير: قبل العمل داخل الكمبيوتر، اقرأ معلومات الأمان التي تم إرفاقها مع الكمبيوتر، واتبع الخطوات الواردة في [قيل العمل داخل الكمبيوتر](#). بعد العمل داخل الكمبيوتر، اتبع التعليمات الواردة في [بعد العمل داخل الكمبيوتر](#). للتعرف على المعلومات الإضافية الخاصة بأفضل ممارسات الأمان، راجع الصفحة الرئيسية الخاصة بالتوافق انتظهي من خلال www.dell.com/regulatory_compliance.



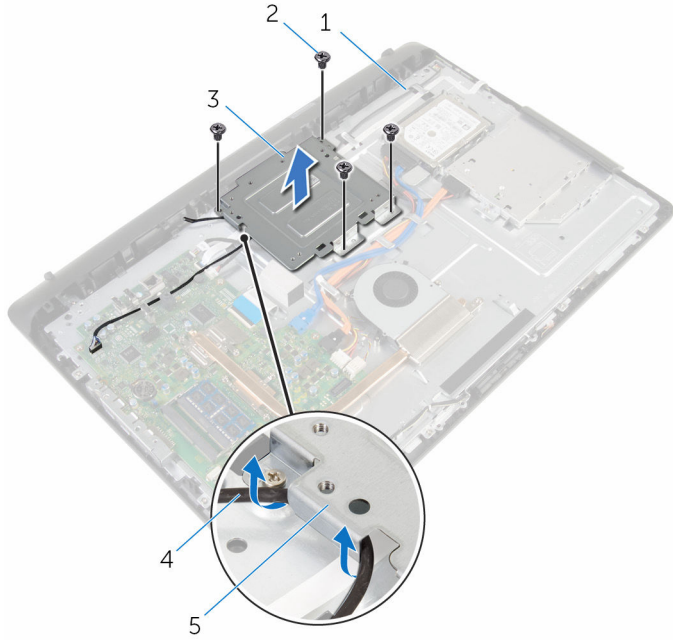
المتطلبات الأساسية

- 1 قم بإزالة [مجموعة الحامل](#).
- 2 قم بإزالة [الغطاء الخلفي](#).

الإجراء

- 1 لاحظ توجيه كبل مكبر الصوت أسفل حامل تثبيت VESA وقم بإزالته من أداة التوجيه.
- 2 قم بفك المسامير التي تثبت حامل تثبيت VESA بقاعدة مجموعة الشاشة.

3 ارفع حامل تثبيت VESA خارج قاعدة مجموعة الشاشة.



- | | | | |
|---|---------------------|---|-----------------------|
| 1 | قاعدة مجموعة الشاشة | 2 | المسامير اللولبية (4) |
| 3 | حامل تثبيت VESA | 4 | كبل مكبر الصوت |
| 5 | أداة التوجيه | | |

VESA إعادة وضع حامل تثبيت

تحذير: قبل العمل داخل الكمبيوتر، اقرأ معلومات الأمان التي تم إرفاقها مع الكمبيوتر، واتبع الخطوات الواردة في [قيل العمل داخل الكمبيوتر](#). بعد العمل داخل الكمبيوتر، اتبع التعليمات الواردة في [بعد العمل داخل الكمبيوتر](#). للتعرف على المعلومات الإضافية الخاصة بأفضل ممارسات الأمان، راجع الصفحة الرئيسية الخاصة بالتوافق التنظفي من خلال www.dell.com/regulatory_compliance.



الإجراء

- 1 قم بمحاذاة فتحات المسامير الموجودة على حامل تثبيت VESA مع فتحات المسامير الموجودة على قاعدة مجموعة الشاشة.
- 2 أعد تركيب المسامير التي تثبت حامل تثبيت VESA بقاعدة مجموعة الشاشة.
- 3 قم بتوجيه كبل مكبر الصوت من خلال أداة التوجيه أسفل حامل تثبيت VESA.

المتطلبات التالية

- 1 أعد وضع [الغطاء الخلفي](#).
- 2 أعد وضع [مجموعة الحامل](#).

إزالة غطاء مكبر الصوت

تحذير: قبل العمل داخل الكمبيوتر، اقرأ معلومات الأمان التي تم إرفاقها مع الكمبيوتر، واتبع الخطوات الواردة في [قيل العمل داخل الكمبيوتر](#). بعد العمل داخل الكمبيوتر، اتبع التعليمات الواردة في [بعد العمل داخل الكمبيوتر](#). للتعرف على المعلومات الإضافية الخاصة بأفضل ممارسات الأمان، راجع الصفحة الرئيسية الخاصة بالتوافق انتظهي من خلال www.dell.com/regulatory_compliance.



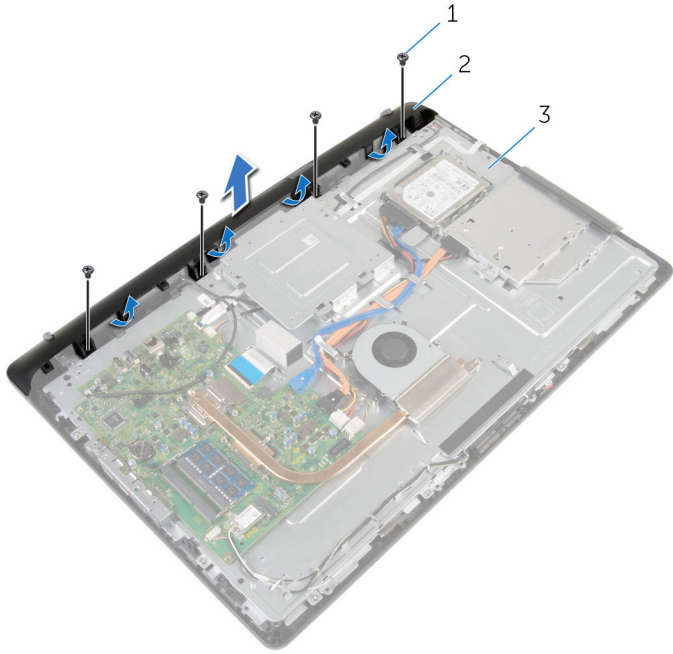
المتطلبات الأساسية

- 1 قم بإزالة [مجموعة الحامل](#).
- 2 قم بإزالة [الغطاء الخلفي](#).

الإجراء

- 1 قم بإزالة المسامير المثبتة لغطاء مكبر الصوت في قاعدة مجموعة الشاشة.
- 2 باستخدام أطراف أصابعك، ارفع غطاء مكبر الصوت من قاعدة مجموعة الشاشة.

3 ارفع غطاء مكبر الصوت خارج إطار الشاشة.



2 غطاء مكبر الصوت

1 المسامير اللولبية (4)

3 قاعدة مجموعة الشاشة

إعادة وضع غطاء مكبر الصوت

تحذير: قبل العمل داخل الكمبيوتر، اقرأ معلومات الأمان التي تم إرفاقها مع الكمبيوتر، واتبع الخطوات الواردة في [قبل العمل داخل الكمبيوتر](#). بعد العمل داخل الكمبيوتر، اتبع التعليمات الواردة في [بعد العمل داخل الكمبيوتر](#). للتعرف على المعلومات الإضافية الخاصة بأفضل ممارسات الأمان، راجع الصفحة الرئيسية الخاصة بالتوافق انتظهي من خلال www.dell.com/regulatory_compliance.



الإجراء

- 1 قم بمحاذاة فتحات المسار الموجودة على غطاء مكبر الصوت مع الفتحات الموجودة في قاعدة مجموعة الشاشة وقم بتثبيت غطاء مكبر الصوت في مكانه.
- 2 أعد وضع المسامير المثبتة لغطاء مكبر الصوت في قاعدة مجموعة الشاشة.

المتطلبات التالية

- 1 أعد وضع [الغطاء الخلفي](#).
- 2 أعد وضع [مجموعة الحامل](#).

إزالة مكبرات الصوت

تحذير: قبل العمل داخل الكمبيوتر، اقرأ معلومات الأمان التي تم إرفاقها مع الكمبيوتر، واتبع الخطوات الواردة في [قبل العمل داخل الكمبيوتر](#). بعد العمل داخل الكمبيوتر، اتبع التعليمات الواردة في [بعد العمل داخل الكمبيوتر](#). للتعرف على المعلومات الإضافية الخاصة بأفضل ممارسات الأمان، راجع الصفحة الرئيسية الخاصة بالتوافق التنظي من خلال www.dell.com/regulatory_compliance.

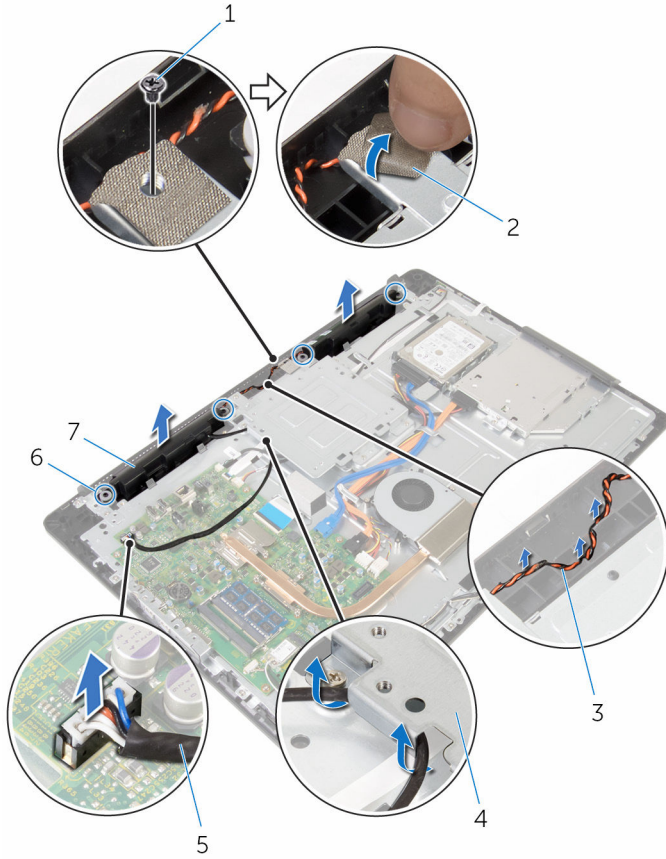


المتطلبات الأساسية

- 1 قم بإزالة [مجموعة الحامل](#).
- 2 قم بإزالة [الغطاء الخلفي](#).
- 3 قم بإزالة [غطاء مكبر الصوت](#).

الإجراء

- 1 افصل كبل مكبر الصوت من لوحة النظام.
- 2 لاحظ توجيه كبل مكبر الصوت في قاعدة لوحة الشاشة.
- 3 قم بإزالة كبل مكبر الصوت بزاوية من حامل تثبيت VESA.
- 4 قم بإزالة المسار من حامل تثبيت VESA.
- 5 قم بإزالة الشريط الذي يثبت كبل مكبر الصوت بحامل تثبيت VESA.
- 6 لاحظ توجيه كبل مكبر الصوت الذي يوصل مكبر الصوت الأيسر بمكبر الصوت الأيمن ووضع المشبكات المطاطية على إطار الكمبيوتر.



- | | | | |
|----------------------|---|------------------------|---|
| المسامير | 1 | شريط | 2 |
| توجيه كبل مكبر الصوت | 3 | حامل تثبيت VESA | 4 |
| كبل مكبر الصوت | 5 | المتنبتات المطاطية (4) | 6 |
| مكبرات الصوت (2) | 7 | | |

إعادة وضع مكبرات الصوت

تحذير: قبل العمل داخل الكمبيوتر، اقرأ معلومات الأمان التي تم إرفاقها مع الكمبيوتر، واتبع الخطوات الواردة في [قيل العمل داخل الكمبيوتر](#). بعد العمل داخل الكمبيوتر، اتبع التعليمات الواردة في [بعد العمل داخل الكمبيوتر](#). للتعرف على المعلومات الإضافية الخاصة بأفضل ممارسات الأمان، راجع الصفحة الرئيسية الخاصة بالتوافق انتظهي من خلال www.dell.com/regulatory_compliance.



الإجراء

- 1 باستخدام دعامات المحاذاة، والمثبتات المطاطية الموجودة على إطار الشاشة، ضع مكبرات الصوت على إطار الشاشة.
- 2 قم بتوجيه كبل مكبر الصوت عبر أداة التوجيه الموجودة على إطار الشاشة.
- 3 الصق الشريط الذي يثبت كبل مكبر الصوت بحامل تثبيت VESA.
- 4 أعد وضع المسار في حامل تثبيت VESA.
- 5 أعد وضع حلقات التثبيت المطاطية في حالة بروزها للخارج أثناء إعادة وضع مكبرات الصوت.
- 6 قم بتوجيه كبل مكبر الصوت الذي يوصل مكبر الصوت الأسير إلى مكبر الصوت الأيمن على قاعدة لوحة الشاشة.
- 7 قم بتوجيه وإعادة وضع كبل مكبر الصوت أسفل حامل تثبيت VESA.
- 8 صل كبل مكبر الصوت بلوحة النظام.

المتطلبات التالية

- 1 أعد وضع [غطاء مكبر الصوت](#).
- 2 أعد وضع [الغطاء الخلفي](#).
- 3 أعد وضع [مجموعة الحامل](#).

إخراج لوحة أضرار التحكم

تحذير: قبل العمل داخل الكمبيوتر، اقرأ معلومات الأمان التي تم إرفاقها مع الكمبيوتر، واتبع الخطوات الواردة في [قبل العمل داخل الكمبيوتر](#). بعد العمل داخل الكمبيوتر، اتبع التعليمات الواردة في [بعد العمل داخل الكمبيوتر](#). للتعرف على المعلومات الإضافية الخاصة بأفضل ممارسات الأمان، راجع الصفحة الرئيسية الخاصة بالتوافق التنظي من خلال www.dell.com/regulatory_compliance.



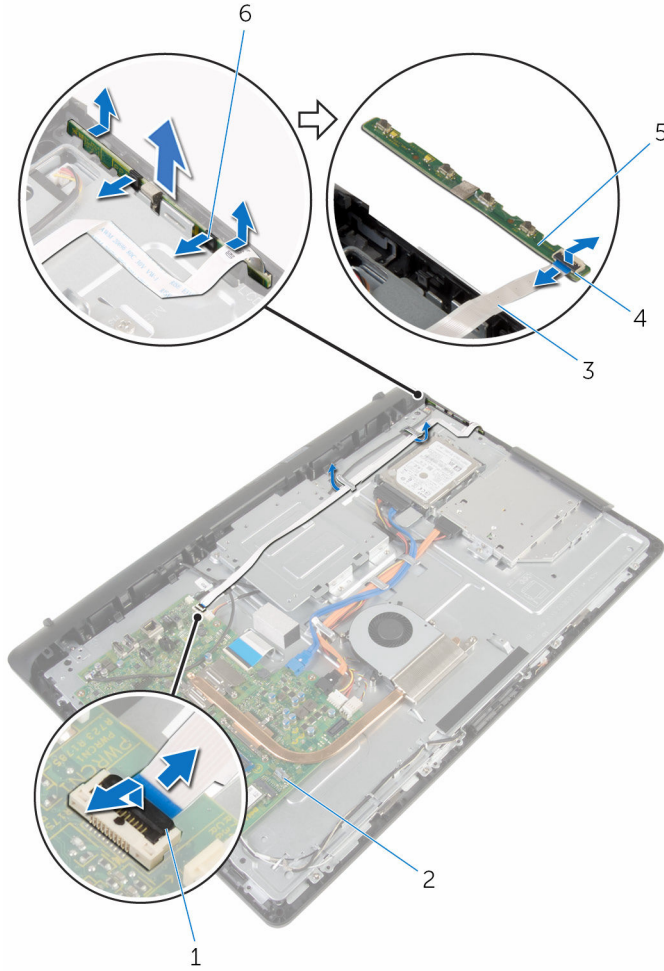
المتطلبات الأساسية

- 1 تم إزالة [مجموعة الحامل](#).
- 2 تم إزالة [الغطاء الخلفي](#).
- 3 تم إزالة [حامل تثبيت VESA](#).

الإجراء

- 1 ارفع المزلاج وافصل كبل لوحة أضرار التحكم من لوحة النظام.
- 2 لاحظ توجيه كبل لوحة أضرار التحكم، وأخرجه من مسارات التوجيه الخاصة به الموجودة على قاعدة مجموعة الشاشة.
- 3 باستخدام أطراف أصابعك، اضغط على مشابك التثبيت الموجودة على فتحة لوحة أضرار التحكم.
- 4 ارفع لوحة أضرار التحكم بعيدًا عن إطار الشاشة.

5 ارفع المزلاج وافصل كبل لوحة أزرار التحكم من لوحة أزرار التحكم.



- | | | | |
|---|-----------------------|---|-------------------|
| 1 | المزلاج | 2 | لوحة النظام |
| 3 | كبل لوحة أزرار التحكم | 4 | المزلاج |
| 5 | لوحة أزرار التحكم | 6 | مشابك التثبيت (2) |

إعادة وضع لوحة أزرار التحكم

تحذير: قبل العمل داخل الكمبيوتر، اقرأ معلومات الأمان التي تم إرفاقها مع الكمبيوتر، واتبع الخطوات الواردة في [قيل العمل داخل الكمبيوتر](#). بعد العمل داخل الكمبيوتر، اتبع التعليمات الواردة في [بعد العمل داخل الكمبيوتر](#). للتعرف على المعلومات الإضافية الخاصة بأفضل ممارسات الأمان، راجع الصفحة الرئيسية الخاصة بالتوافق التشغيلي من خلال www.dell.com/regulatory_compliance.



الإجراء

- 1 حرك كبل لوحة أزرار التحكم في الموصل الموجود في لوحة أزرار التحكم واضغط على المزلاج لإحكام تثبيت الكبل.
- 2 أعد وضع لوحة أزرار التحكم في الفتحة الموجودة في إطار الشاشة.
- 3 قم بتوجيه كبل لوحة أزرار التحكم خلال أدلة التوجيه ثم قم بتثبيت كبل لوحة أزرار التحكم في قاعدة مجموعة الشاشة.
- 4 حرك كبل لوحة أزرار التحكم في الموصل الموجود في لوحة الأظلمة واضغط على المزلاج لإحكام تثبيت الكبل.

المتطلبات التالية

- 1 أعد وضع [جامل تثبيت VESA](#).
- 2 أعد وضع [الغطاء الخلفي](#).
- 3 أعد وضع [مجموعة الحامل](#).

إزالة مجموعة الشاشة

تحذير: قبل العمل داخل الكمبيوتر، اقرأ معلومات الأمان التي تم إرفاقها مع الكمبيوتر، واتبع الخطوات الواردة في [قيل العمل داخل الكمبيوتر](#). بعد العمل داخل الكمبيوتر، اتبع التعليمات الواردة في [بعد العمل داخل الكمبيوتر](#). للتعرف على المعلومات الإضافية الخاصة بأفضل ممارسات الأمان، راجع الصفحة الرئيسية الخاصة بالتوافق التنظي من خلال www.dell.com/regulatory_compliance.

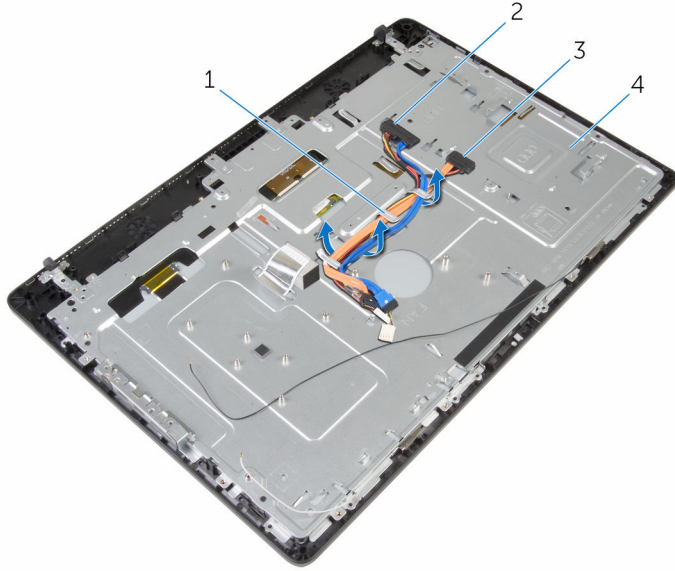


المتطلبات الأساسية

1. قم بإزالة [مجموعة الحامل](#).
2. قم بإزالة [الغطاء الخلفي](#).
3. قم بإزالة [محرك الأقراص الضوئية](#).
4. قم بإزالة [محرك الأقراص الثابتة](#).
5. قم بإزالة [وحدة التبريد](#).
6. قم بإزالة [البطارية اللاسلكية](#).
7. قم بإزالة [المشيت الحراري](#).
8. قم بإزالة [المروحة](#).
9. قم بإزالة [البطارية الخلفية المصغرة](#).
10. قم بإزالة [المكروفيون](#).
11. قم بإزالة [الكاميرا](#).
12. قم بإزالة [لوحة النظام](#).
13. قم بإزالة [حامل تثبيت VESA](#).
14. قم بإزالة [غطاء مكبر الصوت](#).
15. قم بإزالة [مكبرات الصوت](#).
16. قم بإزالة [لوحة أزرار التحكم](#).

الإجراء

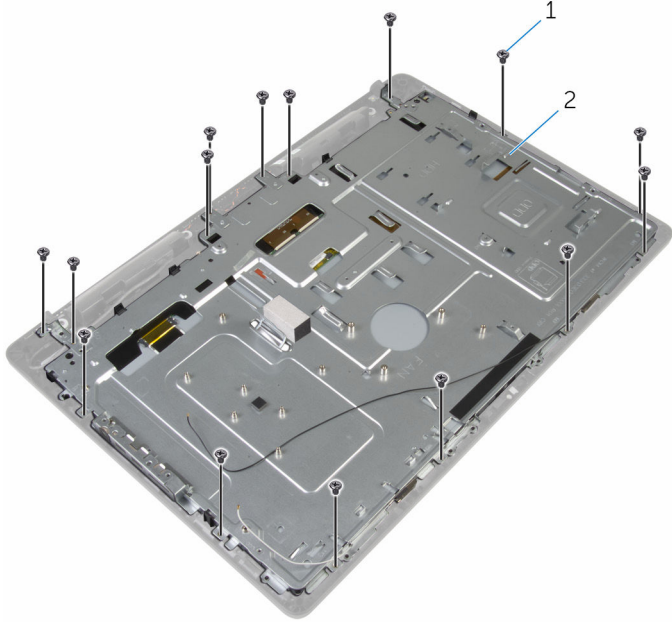
1 لاحظ توجيه كبلات محرك الأقراص الضوئية ومحرك الأقراص الثابتة، وقم بإزالة الكبلات من أداة التوجيه الخاصة به على قاعدة مجموعة الشاشة.



2 كبل محرك الأقراص الثابتة
4 قاعدة مجموعة الشاشة

1 أداة التوجيه
3 كبل محرك الأقراص الضوئية

2 تم بإزالة المسامير المثبتة لقاعدة مجموعة الشاشة في إطار الشاشة.

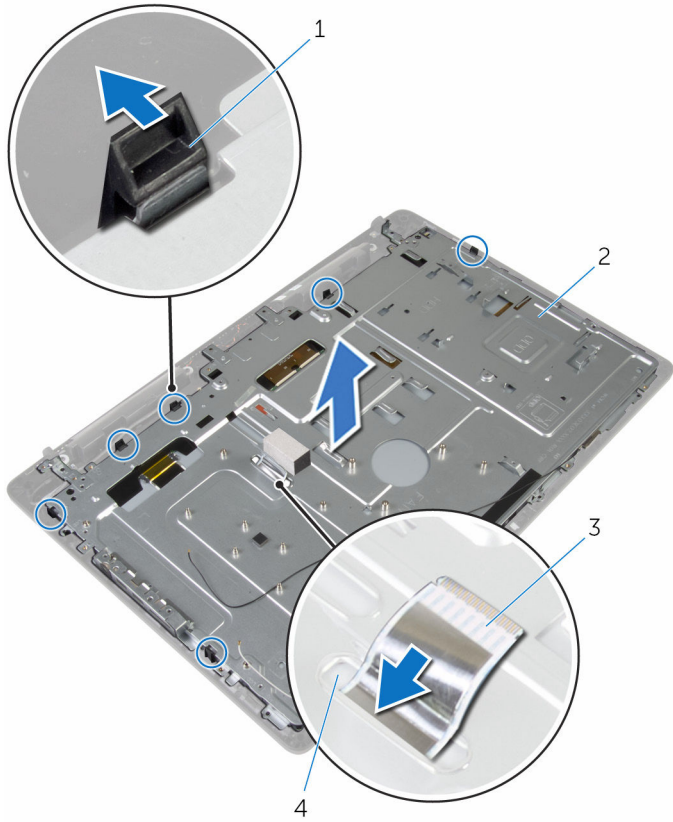


2 قاعدة مجموعة الشاشة

1 المسامير (19)

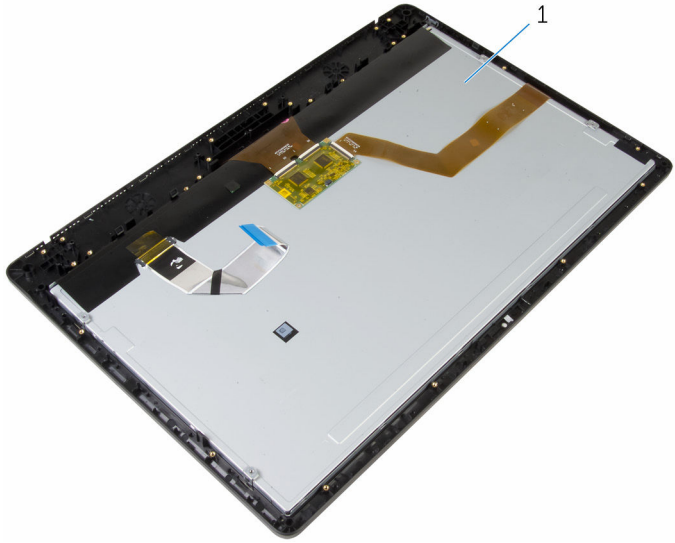
3 تم بتحرير قاعدة لوحة الشاشة من الألسنة الموجودة على إطار الشاشة.

4 تم بإزاحة كبل الشاشة خلال الفتحة الموجودة في قاعدة مجموعة الشاشة.



2 قاعدة مجموعة الشاشة
4 فتحة

1 الألسنة (6)
3 كبل الشاشة



1 مجموعة الشاشة

إعادة وضع مجموعة الشاشة

تحذير: قبل العمل داخل الكمبيوتر، اقرأ معلومات الأمان التي تم إرفاقها مع الكمبيوتر، واتبع الخطوات الواردة في [قيل العمل داخل الكمبيوتر](#). بعد العمل داخل الكمبيوتر، اتبع التعليمات الواردة في [بعد العمل داخل الكمبيوتر](#). للتعرف على المعلومات الإضافية الخاصة بأفضل ممارسات الأمان، راجع الصفحة الرئيسية الخاصة بالتوافق التنظهي من خلال www.dell.com/regulatory_compliance.



الإجراء

- 1 قم بإزاحة كبل الشاشة خلال الفتحة الموجودة في قاعدة مجموعة الشاشة.
- 2 قم بتحريك الألسنة الموجودة على إطار الشاشة في الفتحات الموجودة على قاعدة مجموعة الشاشة.
- 3 أعد وضع قاعدة مجموعة الشاشة على إطار الشاشة.
- 4 أعد وضع المسامير المثبتة لقاعدة مجموعة الشاشة في إطار الشاشة.
- 5 قم بتوجيه كبلات محرك الأقراص الضوئية ومحرك الأقراص الثابتة خلال أمانة التوجيه الموجودة على قاعدة مجموعة الشاشة.

المتطلبات التالية

- 1 أعد وضع [لوحة أزرار التحكم](#).
- 2 أعد وضع [مكبرات الصوت](#).
- 3 أعد وضع [غطاء مكبر الصوت](#).
- 4 أعد وضع [جامل تثبيت VESA](#).
- 5 أعد وضع [لوحة النظام](#).
- 6 أعد وضع [الكاميرا](#).
- 7 أعد وضع [المكروفون](#).
- 8 أعد وضع [البطارية الخلفية المصغرة](#).
- 9 أعد وضع [المروحة](#).
- 10 أعد وضع [المشنت الحراري](#).
- 11 أعد وضع [البطاقة الاسلكية](#).
- 12 أعد وضع [وحدة \(وحدات\) الناكدة](#).
- 13 أعد وضع [محرك الأقراص الثابتة](#).
- 14 أعد وضع [محرك الأقراص الضوئية](#).
- 15 أعد وضع [الغطاء الخلفي](#).
- 16 أعد وضع [مجموعة الحامل](#).

إزالة القدم المطاطية

تحذير: قبل العمل داخل الكمبيوتر، اقرأ معلومات الأمان التي تم إرفاقها مع الكمبيوتر، واتبع الخطوات الواردة في [قيل العمل داخل الكمبيوتر](#). بعد العمل داخل الكمبيوتر، اتبع التعليمات الواردة في [بعد العمل داخل الكمبيوتر](#). للتعرف على المعلومات الإضافية الخاصة بأفضل ممارسات الأمان، راجع الصفحة الرئيسية الخاصة بالتوافق التنظي من خلال www.dell.com/regulatory_compliance.



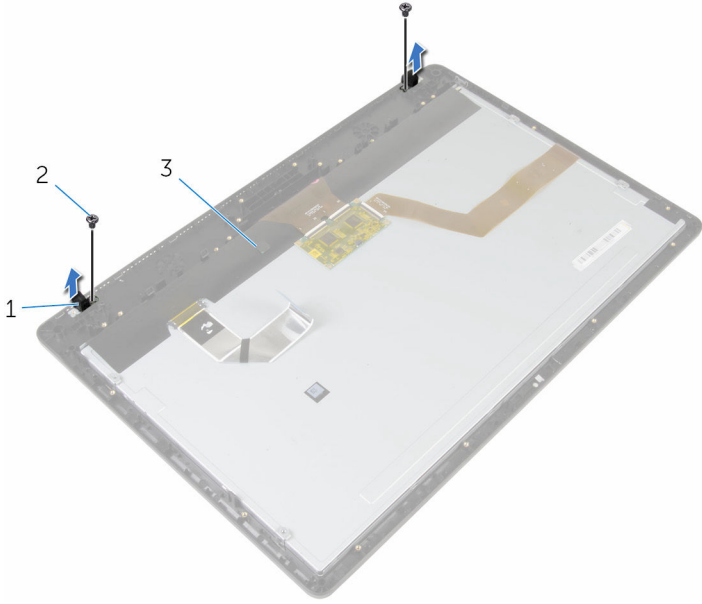
المتطلبات الأساسية

- 1 قم بإزالة مجموعة الجامل.
- 2 قم بإزالة الغطاء الخلفي.
- 3 قم بإزالة محرك الأقراص الضوئية.
- 4 قم بإزالة محرك الأقراص الثابتة.
- 5 قم بإزالة وحدة التبريد.
- 6 قم بإزالة البطارية اللاسلكية.
- 7 قم بإزالة المشتت الحرارة.
- 8 قم بإزالة المروحة.
- 9 قم بإزالة البطارية الخلفية المصغرة.
- 10 قم بإزالة المكروفيون.
- 11 قم بإزالة الكاميرا.
- 12 قم بإزالة لوحة النظام.
- 13 قم بإزالة حامل تثبيت VESA.
- 14 قم بإزالة غطاء مكر الصوت.
- 15 قم بإزالة مكبرات الصوت.
- 16 قم بإزالة لوحة أزرار التحكم.
- 17 قم بإزالة مجموعة الشاشة.

الإجراء

- 1 قم بإزالة المسامير المثبتة للقدم المطاطية في إطار الشاشة.

2 ارفع القدم المطاطية خارج إطار الشاشة.



2 المسامير (2)

1 القدم المطاطية (2)
3 إطار الشاشة

إعادة وضع القدم المطاطية

تحذير: قبل العمل داخل الكمبيوتر، اقرأ معلومات الأمان التي تم إرفاقها مع الكمبيوتر، واتبع الخطوات الواردة في [قيل العمل داخل الكمبيوتر](#). بعد العمل داخل الكمبيوتر، اتبع التعليمات الواردة في [بعد العمل داخل الكمبيوتر](#). للتعرف على المعلومات الإضافية الخاصة بأفضل ممارسات الأمان، راجع الصفحة الرئيسية الخاصة بالتوافق التنظي من خلال www.dell.com/regulatory_compliance.



الإجراء

- 1 قم بحاذة فتحات المسامير الموجودة في القدم المطاطية مع فتحات المسامير الموجودة في إطار الشاشة.
- 2 أعد تركيب المسامير المثبتة للقدم المطاطية في إطار الشاشة.

المتطلبات التالية

- 1 أعد وضع [مجموعة الشاشة](#).
- 2 أعد وضع [لوحة أزرار التحكم](#).
- 3 أعد وضع [مكبرات الصوت](#).
- 4 أعد وضع [غطاء مكنر الصوت](#).
- 5 أعد وضع [حامل تثبيت VESA](#).
- 6 أعد وضع [لوحة النظام](#).
- 7 أعد وضع [الكاميرا](#).
- 8 أعد وضع [الميكروفون](#).
- 9 أعد وضع [البطارية الخلفية المصغرة](#).
- 10 أعد وضع [المروحة](#).
- 11 أعد وضع [المثبت الحراري](#).
- 12 أعد وضع [بطاقة الذاكرة](#).
- 13 أعد وضع [وحدة \(وحدات\) التبريد](#).
- 14 أعد وضع [محرك الأقراص الثابتة](#).
- 15 أعد وضع [محرك الأقراص الضوئية](#).
- 16 أعد وضع [الغطاء الخلفي](#).
- 17 أعد وضع [مجموعة الحامل](#).

مسح كلمات المرور المنسية

تحذير: قبل العمل داخل الكمبيوتر، اقرأ معلومات الأمان التي تم إرفاقها مع الكمبيوتر، واتبع الخطوات الواردة في **قبل العمل داخل الكمبيوتر**. بعد العمل داخل الكمبيوتر، اتبع التعليمات الواردة في **بعد العمل داخل الكمبيوتر**. للتعرف على المعلومات الإضافية الخاصة بأفضل ممارسات الأمان، راجع الصفحة الرئيسية الخاصة بالتوافق التنظي من خلال www.dell.com/regulatory_compliance.

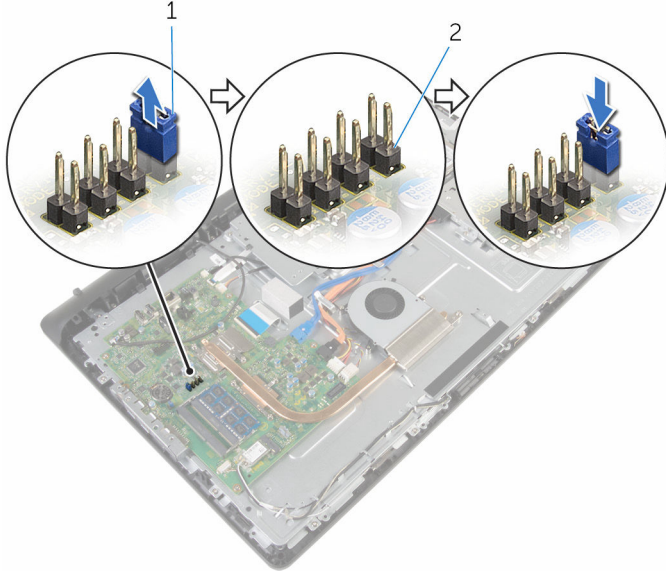


المتطلبات الأساسية

- 1 قم بإزالة **مجموعة الحامل**.
- 2 قم بإزالة **الغطاء الخلفي**.

الإجراء

- 1 قم بإزالة مقبس الوصلة من مسامير وصلة كلمة المرور.
- 2 انتظر لمدة 5 ثوان ثم أعد تركيب مقبس الوصلة في موقعها الأصلي.



2 ستون وصلة كلمة المرور

1 مقبس الوصلة

المطلبات التالية

- 1 أعد وضع [الغطاء الخلفي](#).
- 2 أعد وضع [مجموعة الحامل](#).

CMOS مسح إعدادات

تحذير: قبل العمل داخل الكمبيوتر، اقرأ معلومات الأمان التي تم إرفاقها مع الكمبيوتر، واتبع الخطوات الواردة في **قبل العمل داخل الكمبيوتر**. بعد العمل داخل الكمبيوتر، اتبع التعليمات الواردة في **بعد العمل داخل الكمبيوتر**. للتعرف على المعلومات الإضافية الخاصة بأفضل ممارسات الأمان، راجع الصفحة الرئيسية الخاصة بالتوافق التنظي من خلال www.dell.com/regulatory_compliance.

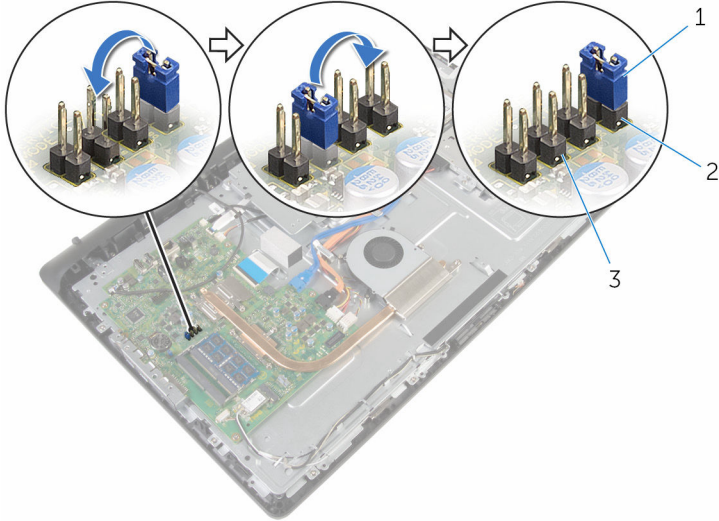


المتطلبات الأساسية

- 1 قم بإزالة مجموعة الحامل.
- 2 قم بإزالة الغطاء الخلفي.

الإجراء

- 1 قم بإزالة مقبس الوصلة من مسامير الوصلة الاخترازية وقم بتوصيله بمسامير وصلة CMOS.
- 2 انتظر لمدة 5 ثوان ثم أعد تركيب مقبس الوصلة في موقعه الأصلي.



2 أسنان وصلة كلمة المرور

1 مقبس الوصلة
3 سنون وصلة CMOS

المطلبات التالية

- 1 أعدد وضع [الغطاء الخلفي](#).
- 2 أعدد وضع [مجموعة الحامل](#).

(BIOS) تحديث نظام الإدخال والإخراج الأساسي

قد تحتاج إلى تحديث نظام الإدخال والإخراج الأساسي (BIOS) عندما يكون هناك تحديثًا متاحًا أو بعد إعادة تركيب لوحة النظام. لتحديث نظام الإدخال والإخراج الأساسي (BIOS):

- 1 ابدأ تشغيل الكمبيوتر.
- 2 انتقل إلى www.dell.com/support.
- 3 انقر فوق **دعم المنتج**. أدخل رقم الصيانة الخاص بالكمبيوتر المحمول، انقر فوق **إرسال**.
- 4 انقر فوق **ملاحظة:** إذا لم يكن لديك رمز الخدمة، استخدم ميزة الكشف التلقائي أو استعرض يدويًا طراز الكمبيوتر لديك. 
- 5 انقر فوق **Drivers & Downloads** (برامج التشغيل والتنزيلات).
- 6 حدد نظام التشغيل المثبت على الكمبيوتر لديك.
- 7 مرر الصفحة لأسفل وقم بتوسيع **BIOS**.
- 8 انقر فوق **Download File** (تنزيل الملف) لتنزيل أحدث إصدار من BIOS للكمبيوتر.
- 9 قم بحفظ الملف وبمجرد اكتمال التنزيل، انتقل إلى المجلد حيث تم حفظ ملف تحديث BIOS.
- 9 انقر تقرأ مزدوجًا فوق رمز ملف تحديث نظام BIOS واتبع الإرشادات التي تظهر على الشاشة.

Dell الحصول على التعليمات والاتصال بشركة

موارد المساعدة الذاتية

يمكنك الحصول على المعلومات والتعليمات بشأن منتجات Dell وخدماتها باستخدام مصادر المساعدة الذاتية هذه.

www.dell.com

معلومات حول منتجات وخدمات Dell

تطبيق Dell Help & Support

Windows 10 و Windows 8.1



بدء تشغيل App

Windows 10



تعليمات ومساعدة التطبيق

:Windows 8.1



في بحث Windows، اكتب التعليمات والدعم. ثم اضغط على **Enter**.

الوصول إلى تعليمات في Windows 8 و Windows، و Windows 8.1 و Windows 10

اقرء فوق **ابدأ** → التعليمات والدعم.

الوصول إلى التعليمات في نظام التشغيل Windows 7

www.dell.com/support/windows
www.dell.com/support/linux

التعليمات الفورية لنظام التشغيل

www.dell.com/support

معلومات استكشاف الأخطاء وإصلاحها، وأداة المستخدم، وتعليمات الإعداد، ومواصفات المنتج، ومدونات التعليمات الفنية، وبرامج التشغيل، وتحديثات البرامج، وهكذا

راجع أنا وسماسر Dell الخاص بي في www.dell.com/support/manuals


تعرف على نظام التشغيل لديك، وإعداد الكمبيوتر واستخدامه، والنسخ الاحتياطي للبيانات، والتشخيصات، وهكذا.

Dell الاتصال بشركة

للاتصال بشركة Dell، أو الدعم الفني، أو مشكلات خدمة العملاء، ارجع إلى www.dell.com/contactdell.

ملاحظة: وتختلف حالة التوافر وفقاً للبلد والمنتج، وقد لا تتوفر بعض الخدمات في بلدك.



 **ملاحظة:** إذا لم يكن لديك اتصال نشط بالإنترنت، فيمكنك العثور على معلومات الاتصال على فاتورة الشراء الخاصة بك أو إيصال الشحن أو الفاتورة أو كتالوج منتج Dell.